

2 AÑOS DE GESTIÓN



ING. CARLOS E. ROVIRA

CONDUCTOR RENOVACION NEO

LIC. HUGO PASSALACQUA

GOBERNADOR DE MISIONES

FERNANDO TOLEDO

PDTE. MERCADO CENTRAL DE MISIONES

MISIONES
G O B I E R N O

Mercado
Central

MISIONES

ORDEN Y DESARROLLO

Reordenar el pabellón de productores misioneros y la nave de operadores privados fue el primer objetivo cumplido de la gestión

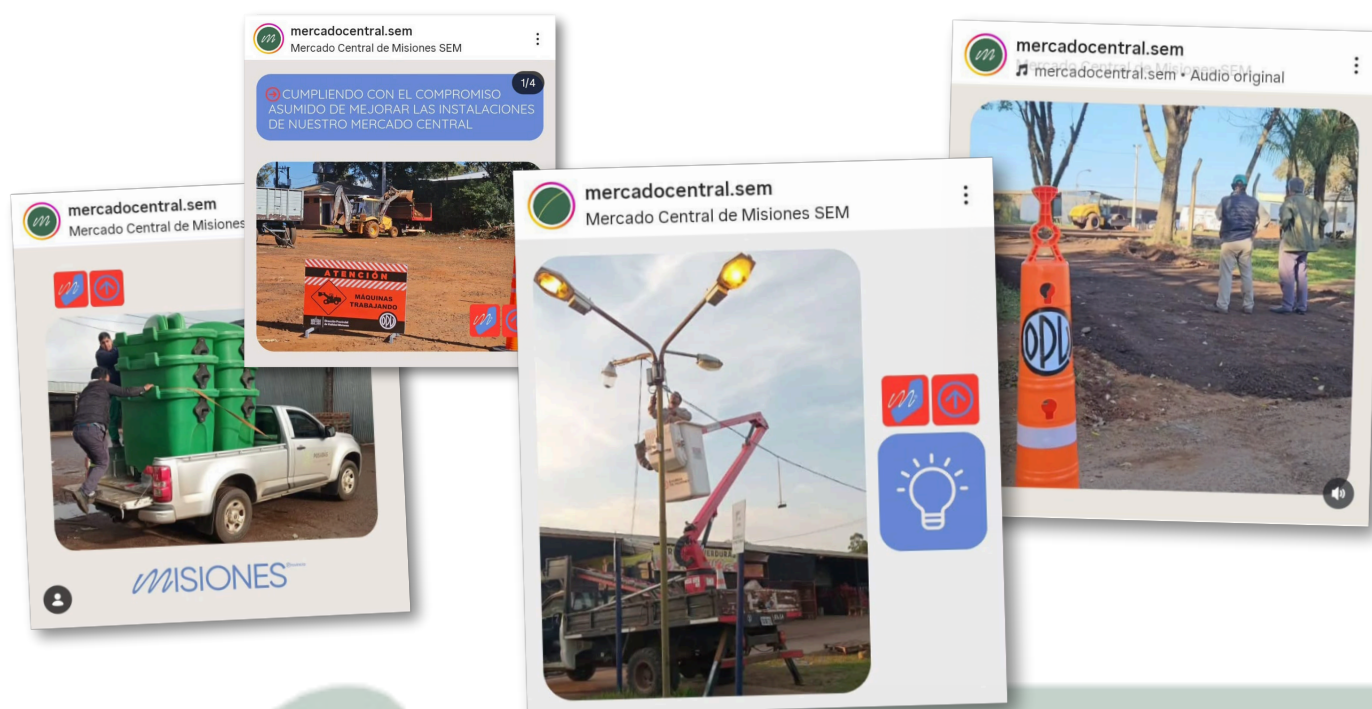
Resultado: Más productores y operadores privados se sumaron al Mercado Central en menos de un año.



MEJORA DE LA INFRAESTRUCTURA

Por primera vez en más de 40 años de historia se hicieron nuevas líneas viales internas, se instalaron modernas luminarias y se mejoraron los accesos del mercado central.

La limpieza es esencial en un predio de estas características, y por eso a través de una tarea conjunta con la Municipalidad de Posadas, se realizan hasta 3 recorridos diarios de los camiones recolectores para evitar acumulación de desechos.



LA SEGURIDAD COMO PRIORIDAD



El mote de “lugar inseguro” se eliminó a partir de la instalación de una base permanente del GIR (Grupo de Intervención Rápida) y la erradicación de delincuentes que operaban “disfrazados” de estibadores, comerciantes y propietarios de puestos

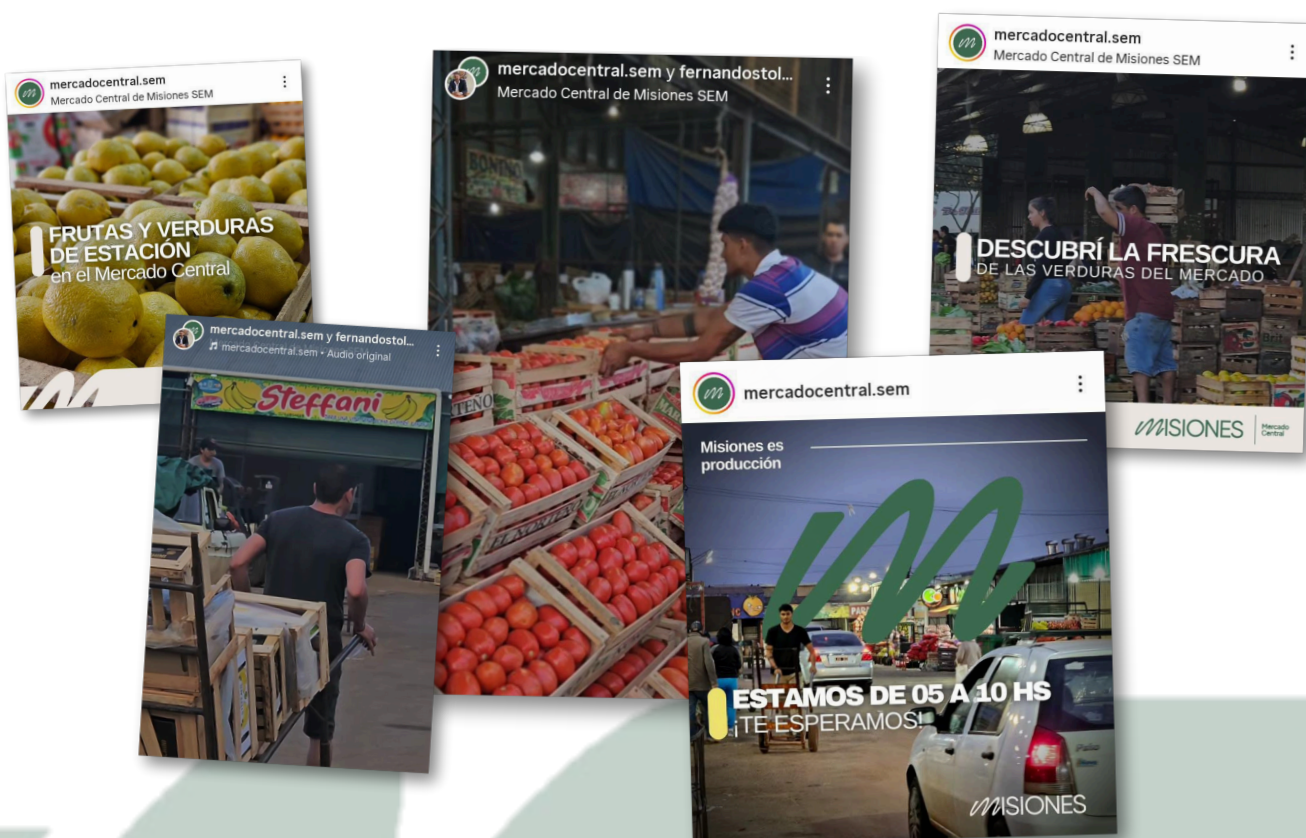
Hoy el Central es un lugar seguro al que acceden todas las familias misioneras en cualquier horario.

ALTOS NIVELES DE VENTA

Luego de los primeros 6 meses de gestión con las mejoras a la vista, los compradores volvieron a apostar por el Mercado Central, Clientes del Sur de Paraguay, Corrientes y distintas localidades de misiones llegan de lunes a sábado desde horas muy tempranas.

Según el informe del Departamento de comunicación y estadística el movimiento mantiene una tendencia diaria

- **Venta Mayorista: 1500 ingresos diarios**
(Pueden ser vehículos con más de un comprador)
- **Venta Minorista: 500 ingresos diarios**
(Pico de movimiento Lunes y Viernes)



INVERSIÓN PRIVADA



Con la matriz ordenada en menos de un año los privados volvieron a elegir nuestro estratégico predio para invertir

Prueba de ellos es la instalación de:

- Carnicería de Cortes Premium
- Panadería del Mercado Central
- Nuevo Proveedor de Huevos Premium
- Moderna Estación de Servicio “Axión”
- Nueva empresa de Lácteos al por mayor y menor
- Más de 20 nuevos operadores de frutas y verduras

REIVINDICACIÓN LABORAL

En dos años se revalorizó a trabajadores y dignificó al trabajador del Mercado Central (formación, capacitaciones, entrega de indumentarias y mejoras de normas internas con las más altas calificaciones).

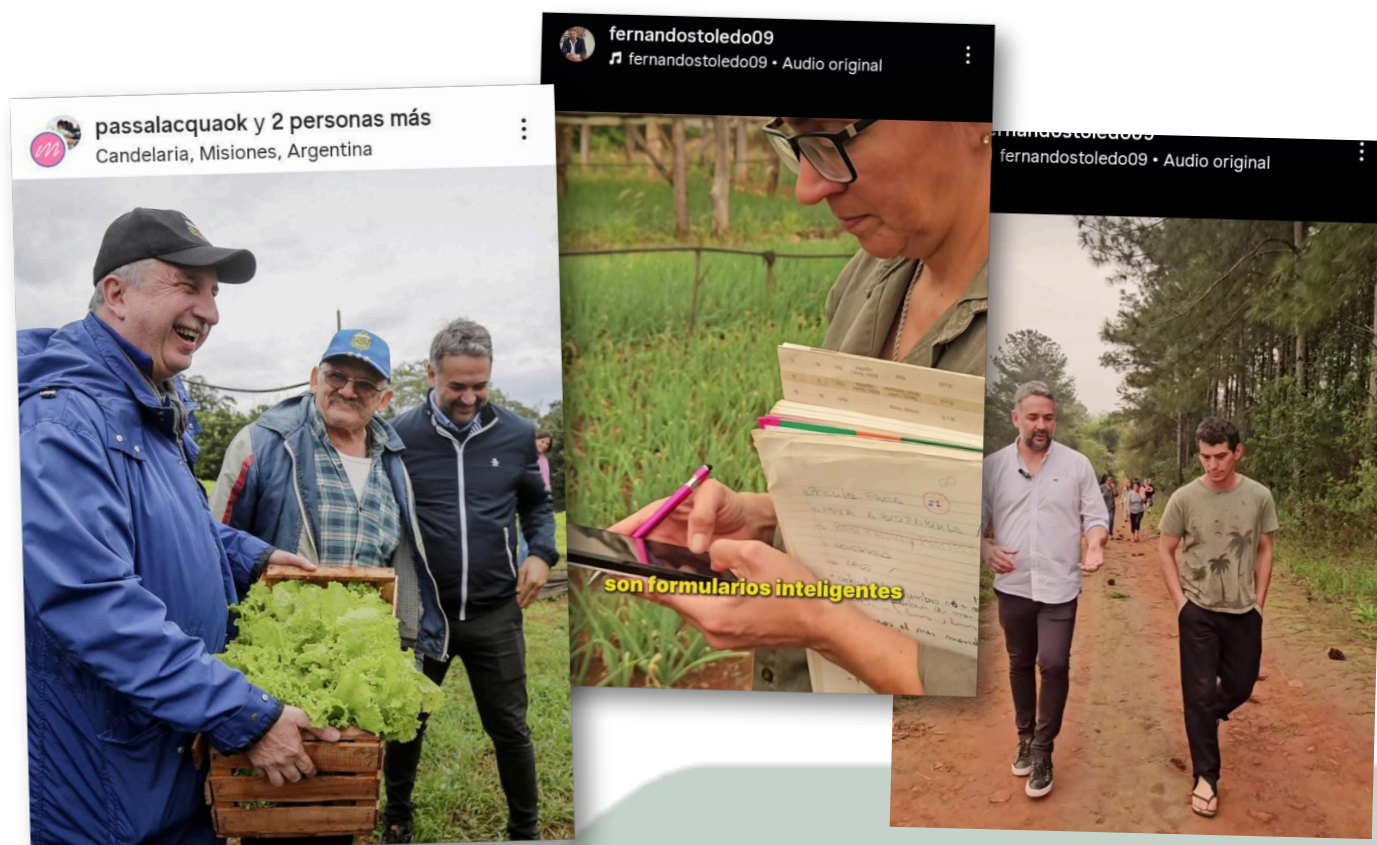
Creación de la mesa permanente de diálogo y consenso salarial, homologada por el ministerio de trabajo. Allí, Empresarios, Estibadores y el Gobierno Provincial definen las mejoras para los trabajadores (en dos años se concretaron 3 acuerdos salariales históricos y se firmaron seguros médicos y de vida para los estibadores).



TECNIFICACIÓN PRODUCTIVA

En esta gestión no solo se ordenó el sector de productores misioneros, sino que se acompañó a cada productor para mejorar sus productos y dotarlos de la tecnología adecuada para potenciar la productividad.

El departamento de producción logró geolocalizar, y dotar de estas herramientas a los más de 100 productores que hoy operan en nuestro Mercado Central.



MERCADO “SOCIAL”

Como hecho histórico se impulsó junto a la RED internacional ALIMENDAR el recupero de casi 100 mil kilogramos de frutas, verduras y pructos cármicos en un año y medio. Hito que nos ubica como referencia en el país y América del Sur en materia de recupero.

Todo lo recuperado se transformó en miles de raciones para personas que asisten a comedores en tiempo de crisis, no solamente en Posadas, sino también en el resto de Misiones.



RELACIONES INTERINSTITUCIONALES



- Acuerdo de lucha contra incendios con el Ministerio de Ecología
- Acuerdo de formación y capacitación en procesos de producción de la Funga misionera con el IMIBIO
- Acuerdo con el Ministerio de industria para formación de Buenas Prácticas en el escenario comercial
- Acuerdo con el Ministerio de Trabajo para formación permanente del personal del Mercado Central
- Experiencia de desarrollo de Huerta sustentable con el FORO ODS misiones

RELACIONES CON LA COMUNIDAD

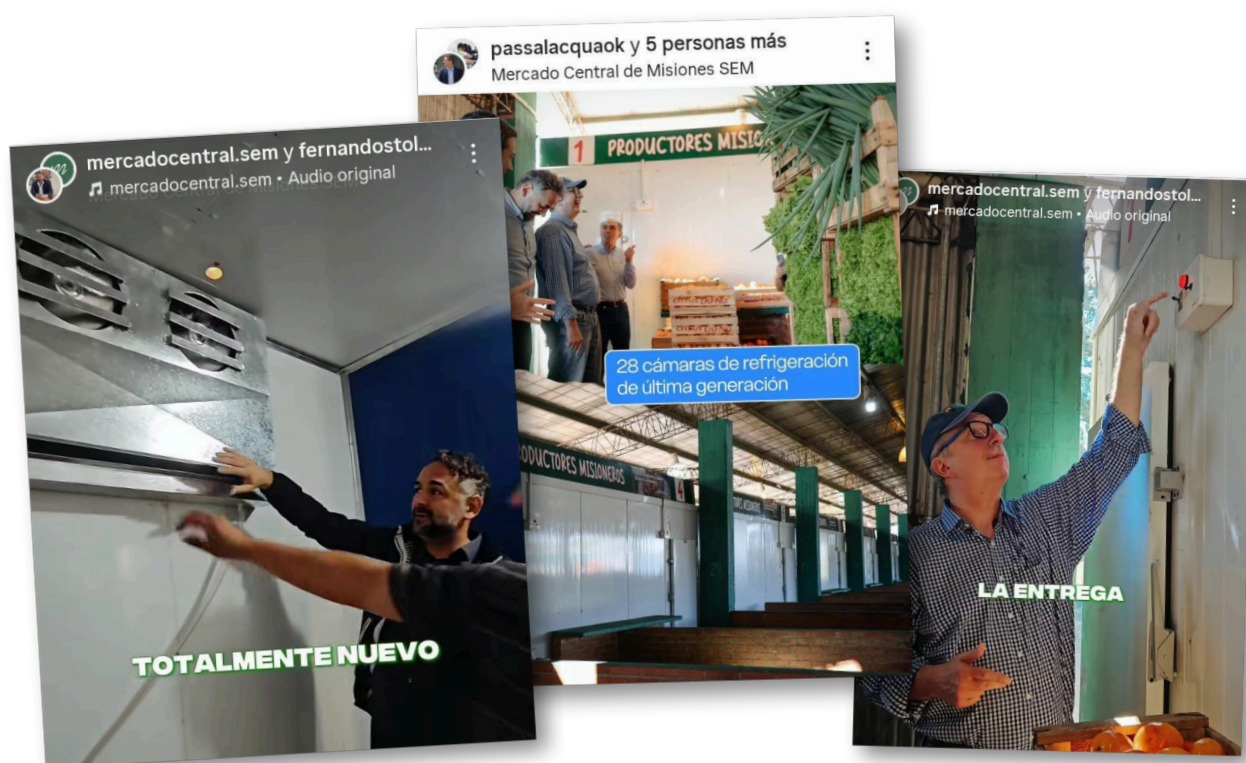


- Programa “Huertas escolares” con más de 20 experiencias en la capital provincial
- Programa de asistencia a ONGS, (Entrega de frutas y verduras para almuerzos y meriendas saludables)
- Programa “Fútbol del central” con una primera experiencia exitosa en Itaembé Guazú con más de 70 niños y niñas que semanalmente practican el deporte.

TRANSFORMACIÓN DEL MERCADO CENTRAL

A través de una fuerte inversión del Gobierno de la provincia de Misiones, logramos concretar la instalación de más de 28 cámaras de frío que marca un antes y un después para los productores misioneros.

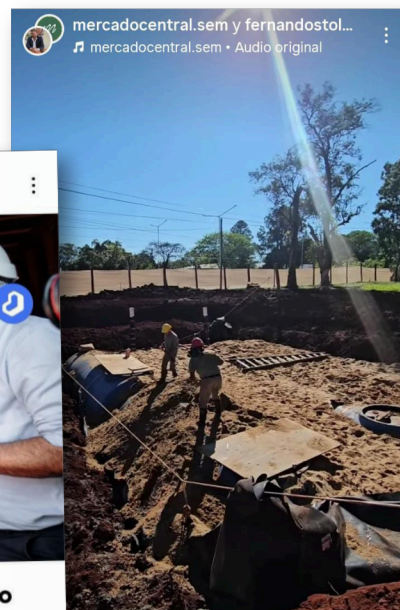
De ahora en más son más competitivos y sus pérdidas se reducen al mínimo logrando acumular niveles históricos de rentas.



TRANSFORMACIÓN DEL MERCADO CENTRAL

Este verano pondremos en funcionamiento la moderna estación de servicio con inversión privada que funcionará dentro de nuestro predio.

Dicha inversión incluye no solamente el despacho de combustibles, sino que también contempla la instalación de un moderno salón gastronómico y de ventas, además de un amplio playón para transportistas y en el corto plazo un hotel para camioneros que descarguen sus productos en nuestro Mercado.



MODERNO DESTACAMENTO Y VIDEOVIGILANCIA



A través de una fuerte apuesta del gobierno de la provincia se instaló una dependencia policial con los más altos estándares en materia de seguridad, la misma está dotada de mobiliario de primera, dos calabozos y tecnología de punta.

En paralelo nos sumamos a la red provincial de videovigilancia a través de un sistema estratégicamente ubicado que sirve para la prevención y resolución de hechos delictivos dentro o fuera del predio comercial.

MODELO EN EL PAÍS



Respondiendo a un pedido expreso de la conducción partidaria encabezada por el Ing. Carlos E. Rovira y por el gobernador de la provincia de Misiones, Lic. Hugo Passalacqua, logramos posicionar a nuestro Mercado Central en lo más alto a nivel país.

El desafío seguirá siendo redoblar esfuerzos y continuar trabajando para todos los misioneros.