

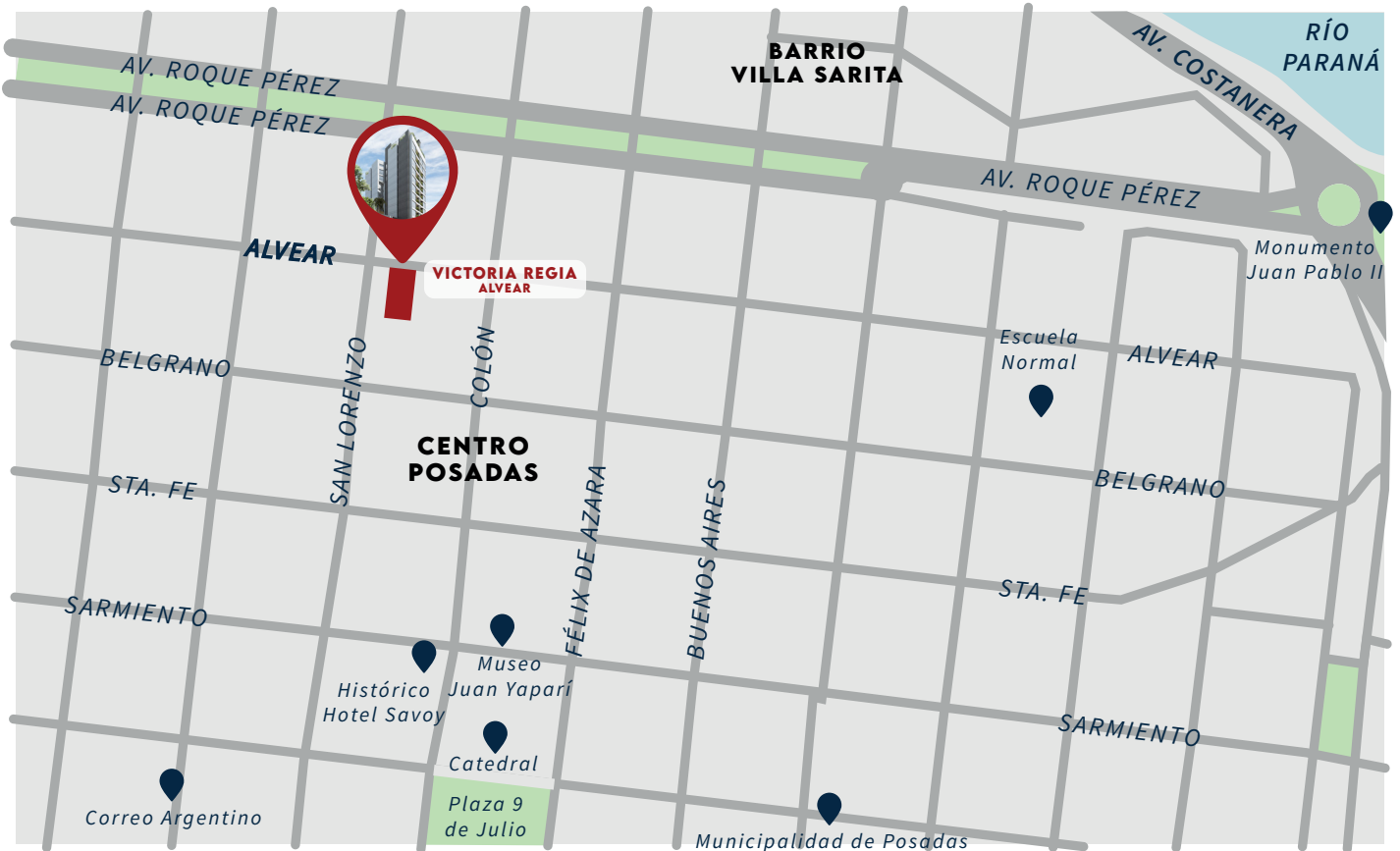
**Alvear 1977 | POSADAS CENTRO**



**Construye EMPECOR S.R.L.**  
[www.edificiosvictoriaregia.com](http://www.edificiosvictoriaregia.com)

# VICTORIA REGIA ALVEAR

Alvear 1977 | Posadas | Misiones



Es un edificio residencial ubicado en la calle Alvear al 1977, dentro de las cuatro avenidas de la Ciudad de Posadas, entre las calles Colón y San Lorenzo. Una de las áreas más emblemáticas de la ciudad, próximo al bv. Roque Pérez y la av. Costanera, una ubicación ideal para que sus unidades ganen visuales extraordinarias de la ciudad y del río Paraná.

## EL EDIFICIO

La torre se eleva con un aspecto reconocible por su elegancia y modernidad, con una impronta propia que la distingue en el perfil de la ciudad.

La propuesta de **Victoria Regia Alvear** es acorde a un estilo de vida actual donde la **seguridad** y el **confort** son lo más importante para disfrutar la tranquilidad de la vida en familia.

El diseño estuvo a cargo de profesionales que trabajaron en conjunto para definir cada aspecto del proyecto con talento y entusiasmo.

## UNIDADES

Victoria Regia Alvear ofrece **36 amplias unidades** que cuentan con una escala amigable y toda la tecnología necesaria para una vida segura y confortable.



## **DEPARTAMENTOS DE DOS DORMITORIOS (28 unidades)**

El protagonista de cada departamento es su family room, un espacio climatizado, con expansión hacia un balcón con barandas de acero inoxidable y vidrio que no interrumpen las vistas del paisaje.

El comedor es un espacio agradable que, de un lado, está vinculado a la cocina por un desayunador y, del otro, se vincula al family room de manera libre y fluida.

Cuenta con un dormitorio en suite, con un placard generoso. Y un segundo dormitorio, de características similares.

## **DEPARTAMENTOS DE TRES DORMITORIOS (4 unidades)**

Se distinguen por su estar íntimo, un espacio tranquilo con conexión hacia el family room que, a su vez, funciona como fuelle para el dormitorio principal.

El comedor es un espacio agradable que, de un lado, está vinculado a la cocina por un desayunador y, del otro, se vincula al family room de manera libre y fluida.

Cuenta con un dormitorio en suite con vestidor. Un segundo y un tercer dormitorio con amplios placares. Un baño completo y un toilette.

## **MONOAMBIENTES (4 unidades)**

Un ambiente amplio y luminoso gracias a su gran ventana. Equipado con aire acondicionado, un placard, muebles de cocina, conexión para lavarropas y un baño completo.

## **AMENITIES**

En el piso 12 se encuentra el rooftop con amenities de primera línea tales como **piscina con jardín en altura y solarium**, donde se puede disfrutar de una charla o de un libro y buena música recostado en las reposeras, rodeado de vegetación y con las **impactantes vistas a la ciudad y al río**.

**Quincho|Salón de usos múltiples con relación directa hacia el espacio de parrillas**, que permite realizar eventos y reuniones sociales.

**Gimnasio equipado** para facilitar entrenamiento al alcance de la mano todos los días.

Un **espacio wellness al aire libre** pensado para actividades de relajación conectadas con el verde infaltable de la terraza.

Además, cuenta con **tres niveles de cocheras** ubicadas en Planta Baja, primer y segundo piso, **monitoreadas las 24hs** por el personal de vigilancia, garantizando la tranquilidad de los propietarios.

## **TECNOLOGÍA**

El edificio es realizado con tecnología de vanguardia desde su concepción, incorporando prestaciones de confort a la vida cotidiana.

Cuenta con un circuito cerrado de televisión con cámaras para monitoreo permanente.

La llave de ingreso al edificio ha sido reemplazada por un detector de huellas digitales que reconoce a cada propietario para permitir el acceso. Una garita de seguridad con personal de vigilancia que recibe y orienta el ingreso de visitas.

Toda la iluminación del edificio es tecnología LED de muy bajo consumo, contando con un **grupo electrógeno para mantener su correcto funcionamiento ante eventuales cortes de suministro**.



Las terminaciones de cada detalle fueron estudiadas cuidadosamente, recurriendo a los mejores productos disponibles en el mercado tales como: pisos de porcelanato pulido y revestimiento de granito en fachada de Planta Baja.

## **CARACTERÍSTICAS DEL EDIFICIO**

### **SEGURIDAD**

- Acceso al edificio mediante cerradura con reconocimiento de huella dactilar y ocular para propietarios.
- Garita de seguridad con personal de vigilancia las 24hs.
- Circuito cerrado de televisión con cámaras de monitoreo en cocheras, ingresos y espacios comunes.

### **PAREDES**

- Exteriores de ladrillo cerámico del 18 terminadas con pintura para exteriores o revestimiento texturado resistente a la intemperie y rayos UV en fachada.
- Interiores divisorias entre unidades funcionales de ladrillo cerámico del 18, con terminaciones de enduido y pintura látex acrílico mate de primera calidad.
- Divisiones interiores dentro de cada unidad con ladrillo cerámico del 12 con terminaciones de enduido y pintura látex acrílico mate de primera calidad.

### **CIELORRASOS**

- De placas de yeso con junta tomada en interiores de los departamentos y palieres con terminación de enduido y pintura interior látex
- De PVC símil madera en balcones de cada departamento.

### **TERMINACIONES**

- Pisos de porcelanato pulido en todos los ambientes.
- Revestimiento de porcelanato pulido en baños.
- Revestimiento cerámico sobre mesada en cocinas.
- Zócalos de PVC blanco (fáciles de limpiar, resistentes a la humedad, inmunes a todo tipo de insectos y no se deterioran con el paso del tiempo por lo que no requieren mantenimiento) en todos los ambientes excepto en baños.
- Pintura látex acrílico mate de primera calidad en paredes y cielorrasos.

### **CARPINTERÍAS**

- Puertas ventana D.V.H. en estar, perfil de aluminio línea modena o similar.
- Puertas de acceso tablero de madera con marco de chapa, manijón de acero inoxidable y mirilla.
- Puertas interiores placa de madera con marco de chapa.



## **MOBILIARIO**

- Placares completos en dormitorios con placa de 18mm enchapada en melamina, con cajonera, pantalonera, perchero. Puertas corredizas (una puerta con espejo en dormitorio principal. Herrajes de primera calidad. (Tono Helsinski)
- Muebles bajomesada y alacena en cocinas con placa de 18mm enchapada en melamina. (Tono Helsinski o similar)
- Mesada de cocinas y desayunadores en granito.
- Mesada de baños en granito con mueble bajomesada con placa de 18mm enchapada con melamina. (Tono roble dakar texturado o similar)

## **ILUMINACIÓN**

- Luminarias con tecnología LED de muy bajo consumo incorporadas a cielorraso.
- Luminaria LED sobre mesada de cocina.
- Aplique sobre espejos en baños.

## **SANITARIOS**

- Inodoro y Bidet FERRUM linea Bari (o similar). Bacha de apoyo FERRUM persis grande (o similar).
- Grifería FV linea Libby en Bidet, Lavatorio, Ducha (o similar).
- Accesorios de Baño FV linea Arizona (o similar).
- Grifería FV linea Puelo en Cocinas y Lavaderos (o similar).
- Tanque de reserva de agua elevado y tanque de bombeo.
- Mampara en duchas.

## **EQUIPAMIENTO**

- Portero eléctrico con visor.
- Provisión y colocación de Aire Acondicionado split 3000fg en dormitorio principal.
- Provisión y colocación de Aire Acondicionado split 4500fg en Estar|Comedor.
- Termotanque para agua caliente.
- Cortina roller blackout en Cocina, Estar|Comedor y Dormitorios.
- Anafe eléctrico y horno eléctrico colocados.

## **ASCENSORES**

- Ascensor con capacidad para 6 personas (500kg) con cabina y puertas automáticas de acero inoxidable con bajo nivel de ruidos.
- Ascensor con capacidad para 8 personas (630kg) tipo camillero para mudanzas con cabina y puertas de acero inoxidable con bajo nivel de ruidos.



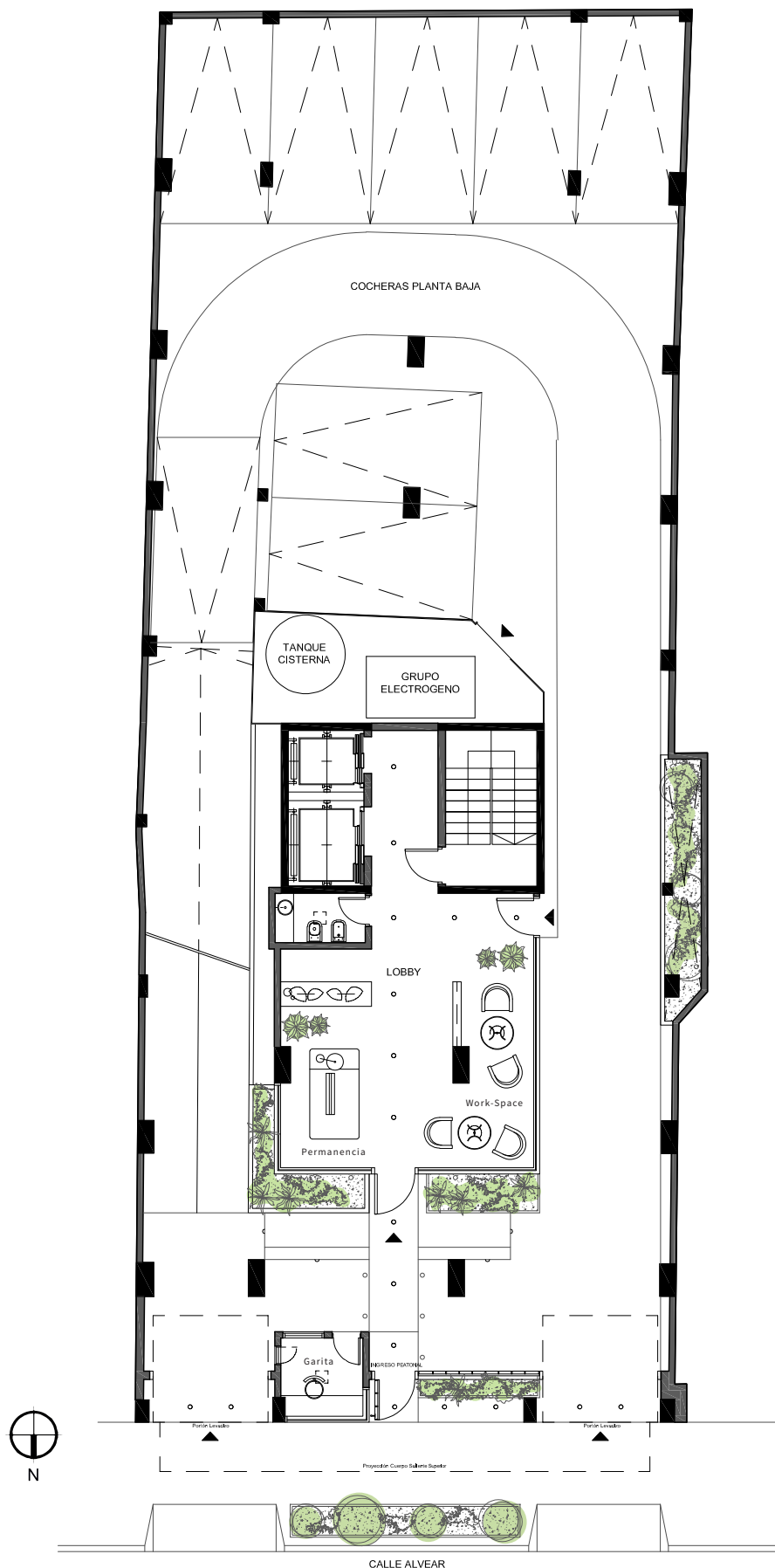


**VICTORIA REGIA ALVEAR**  
Alvear 1977 | Posadas Centro | Misiones  
Cel.: +54 376 4660974 | +54 1134205889  
edificiosvictoriaregia@gmail.com  
www.edificiosvictoriaregia.com



**FACHADA PRINCIPAL**





- Garita de seguridad
- Cocheras con acceso de portones levadizos
- Grupo electrógeno
- Tanque Cisterna
- Lobby con espacio de estar y work-space

**PLANTA BAJA (ACCESO)**



# VICTORIA REGIA ALVEAR

Alvear 1977 | Posadas Centro | Misiones

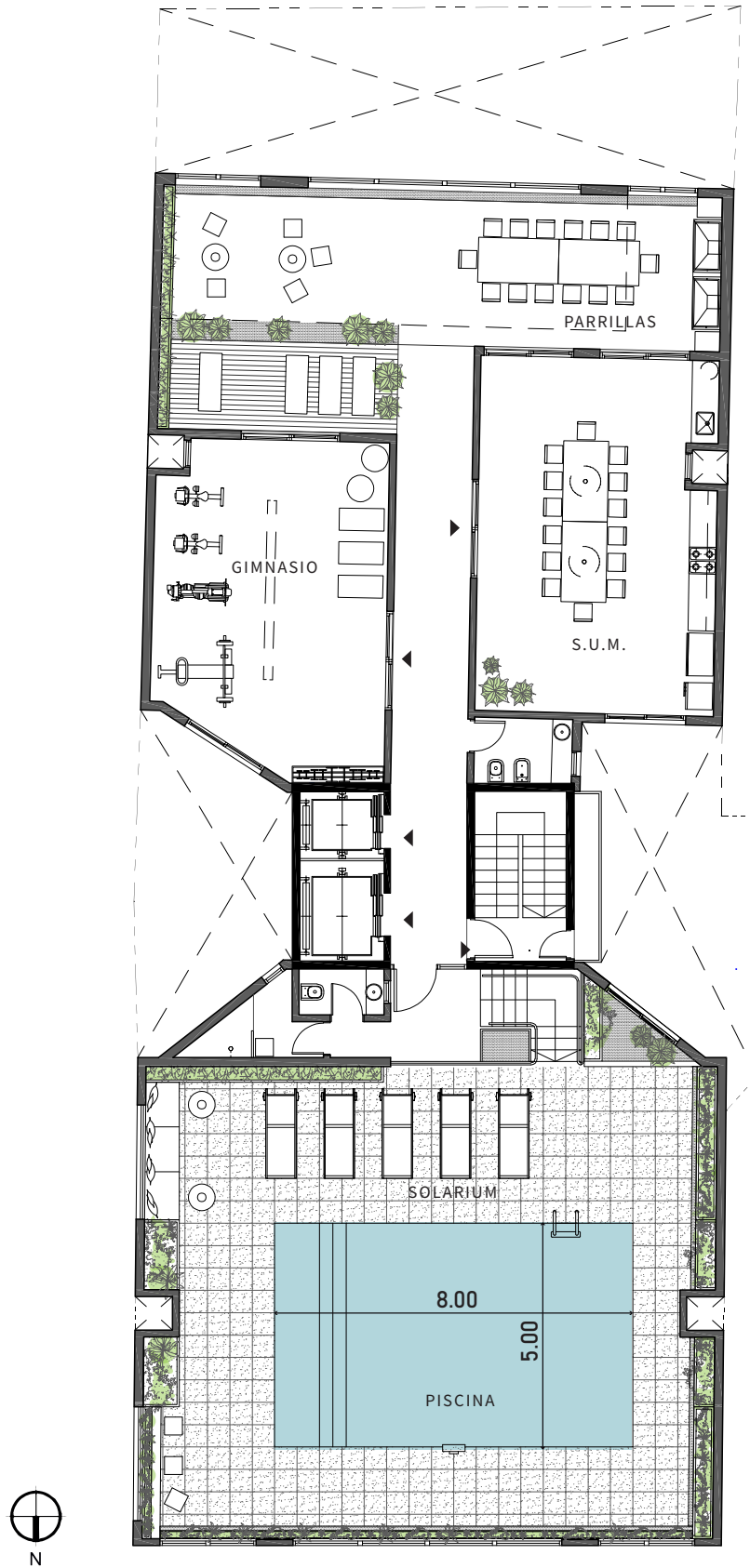
Cel.: +54 376 4660974 | +54 376 4217504 Tel.: +54 376 4423651

edificiosvictoriaregia@gmail.com

www.edificiosvictoriaregia.com



VICTORIA REGIA  
EDIFICIOS



- Piscina y solarium
- Barra exterior
- Gimnasio
- S.U.M.
- Parrillas
- Estar exterior
- Espacio Wellness

## PLANTA TERRAZA (AMENITIES PISO 12)





# VICTORIA REGIA ALVEAR

Alvear 1977 | Posadas Centro | Misiones

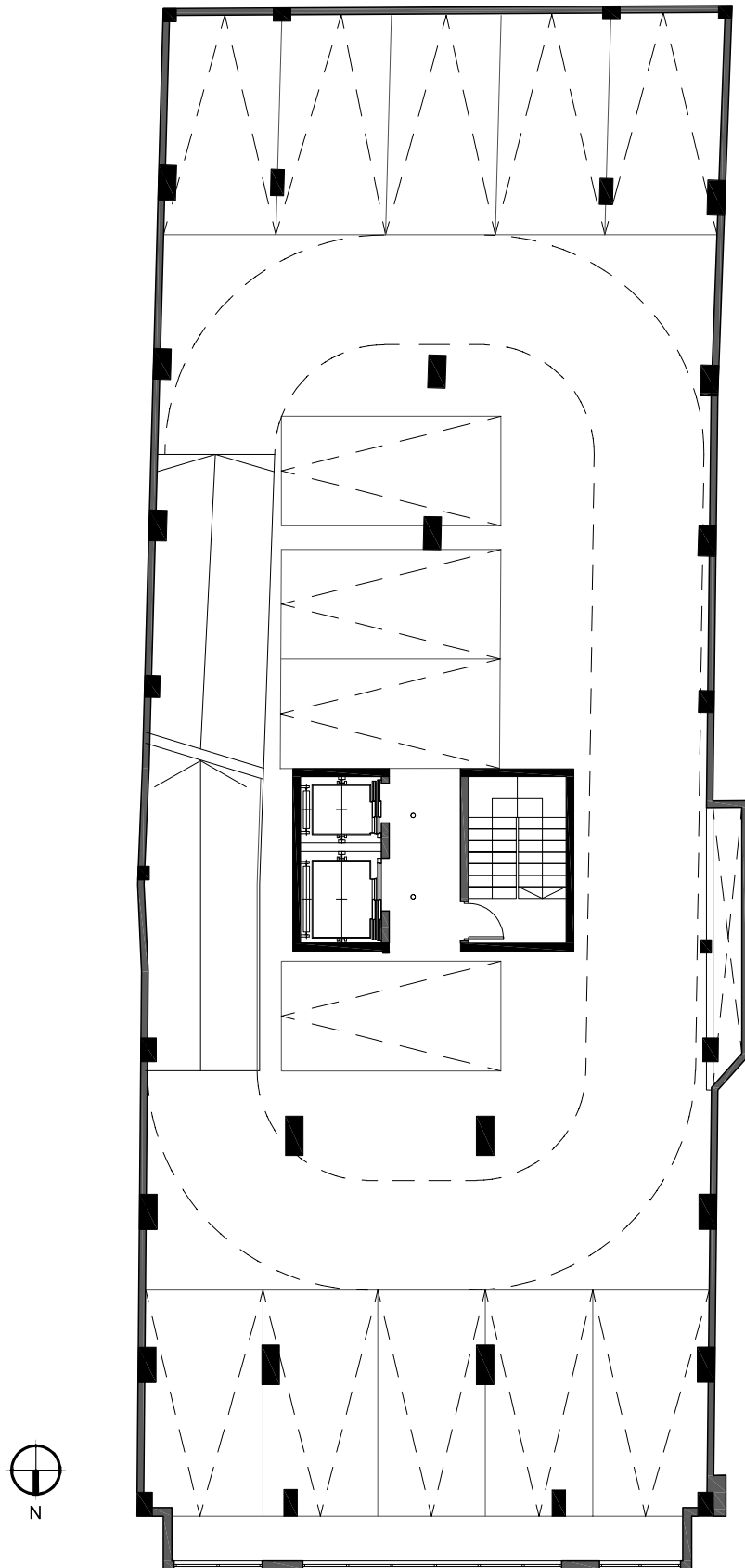
Cel.: +54 376 4660974 | +54 1134205889

edificiosvictoriaregia@gmail.com

www.edificiosvictoriaregia.com



VICTORIA REGIA  
EDIFICIOS



PLANTA TIPO COCHERAS (1° Y 2° PISO)



# VICTORIA REGIA ALVEAR

Alvear 1977 | Posadas Centro | Misiones

Cel.: +54 376 4660974 | +54 1134205889

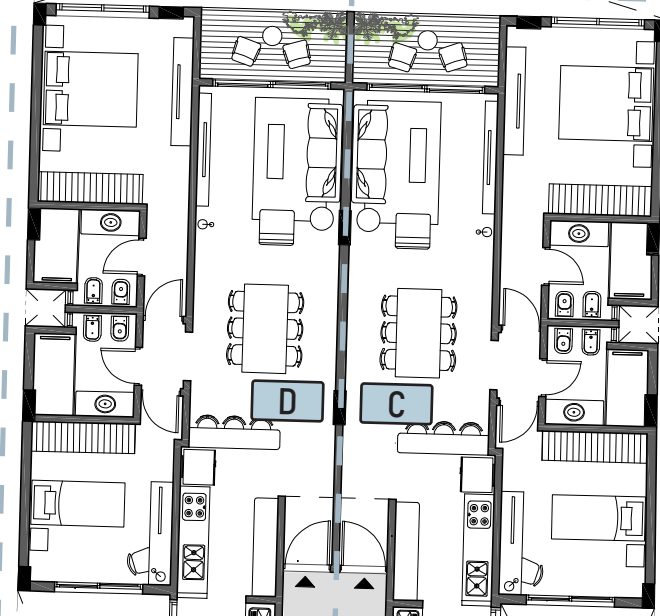
edificiosvictoriaregia@gmail.com

www.edificiosvictoriaregia.com



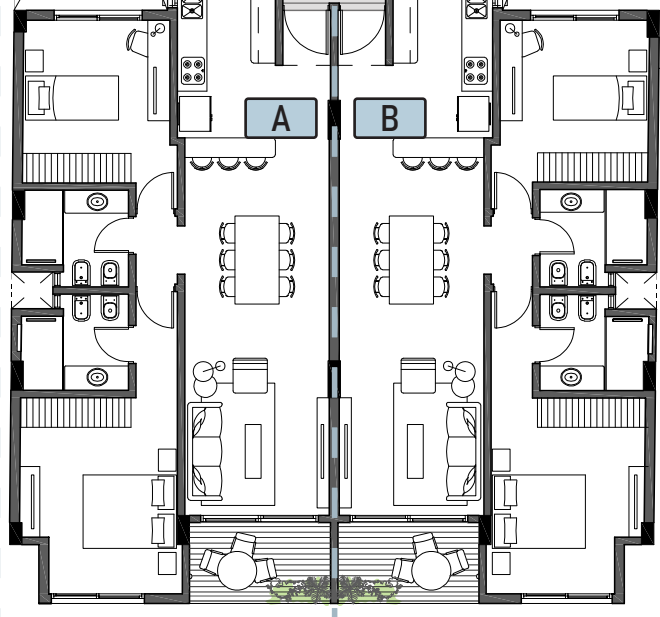
VICTORIA REGIA  
EDIFICIOS

PLANTA DPTO. TIPOLOGÍA D



PLANTA DPTO. TIPOLOGÍA C

PLANTA DPTO. TIPOLOGÍA A



PLANTA DPTO. TIPOLOGÍA B



PLANTA TIPO 3° AL 9° PISO



# DEPARTAMENTO

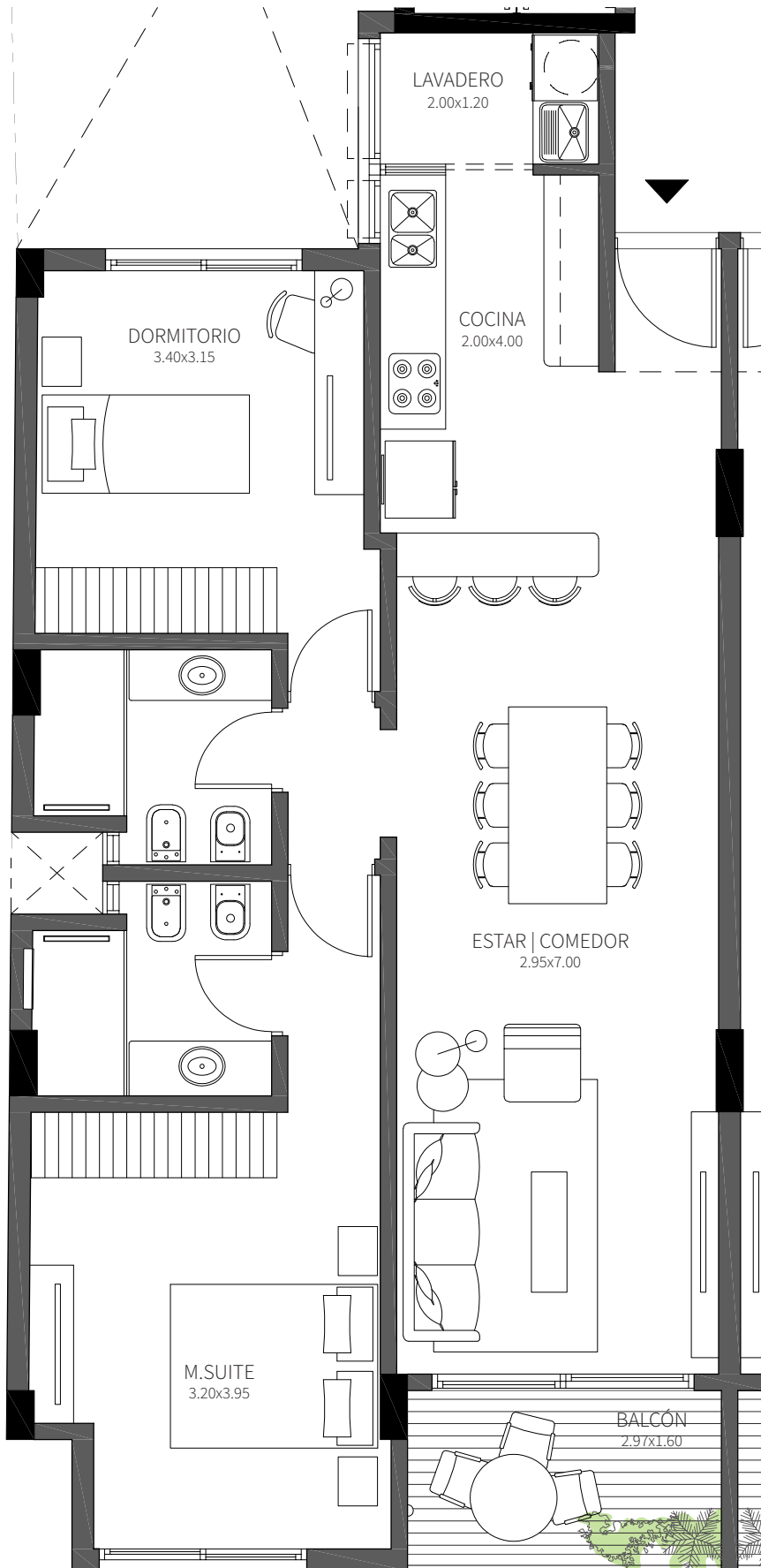
## 3° al 9° "A"

*Departamento de  
DOS dormitorios al FRENTE*

**83,68m<sup>2</sup> PROPIOS**  
*104,10m<sup>2</sup> TOTALES*

Alvear 1977 | Posadas Centro | Misiones





**DEPARTAMENTO 3° al 9° "A"**



# DEPARTAMENTO

## 3° al 9° "B"

*Departamento de  
DOS dormitorios al FRENTE*

**83,68m<sup>2</sup> PROPIOS**  
*104,05m<sup>2</sup> TOTALES*

Alvear 1977 | Posadas Centro | Misiones



# VICTORIA REGIA ALVEAR

Alvear 1977 | Posadas Centro | Misiones

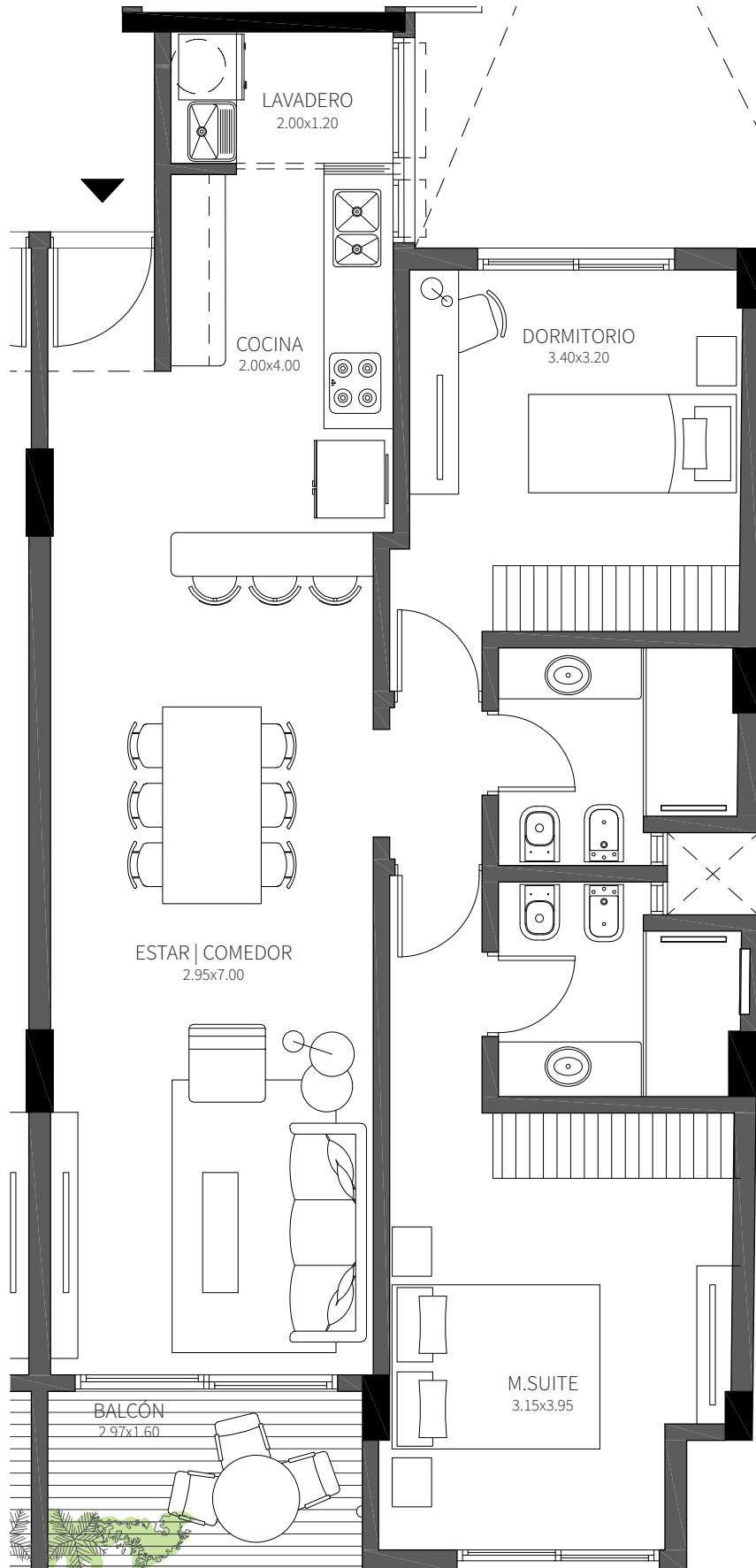
Cel.: +54 376 4660974 | +54 1134205889

edificiosvictoriaregia@gmail.com

www.edificiosvictoriaregia.com



VICTORIA REGIA  
EDIFICIOS



**DEPARTAMENTO 3° al 9° "B"**





# DEPARTAMENTO

## 3° al 9° "C"

*Departamento de  
DOS dormitorios al FRENTE*

**80,83m<sup>2</sup> PROPIOS**  
*100,90m<sup>2</sup> TOTALES*

Alvear 1977 | Posadas Centro | Misiones



# VICTORIA REGIA ALVEAR

Alvear 1977 | Posadas Centro | Misiones

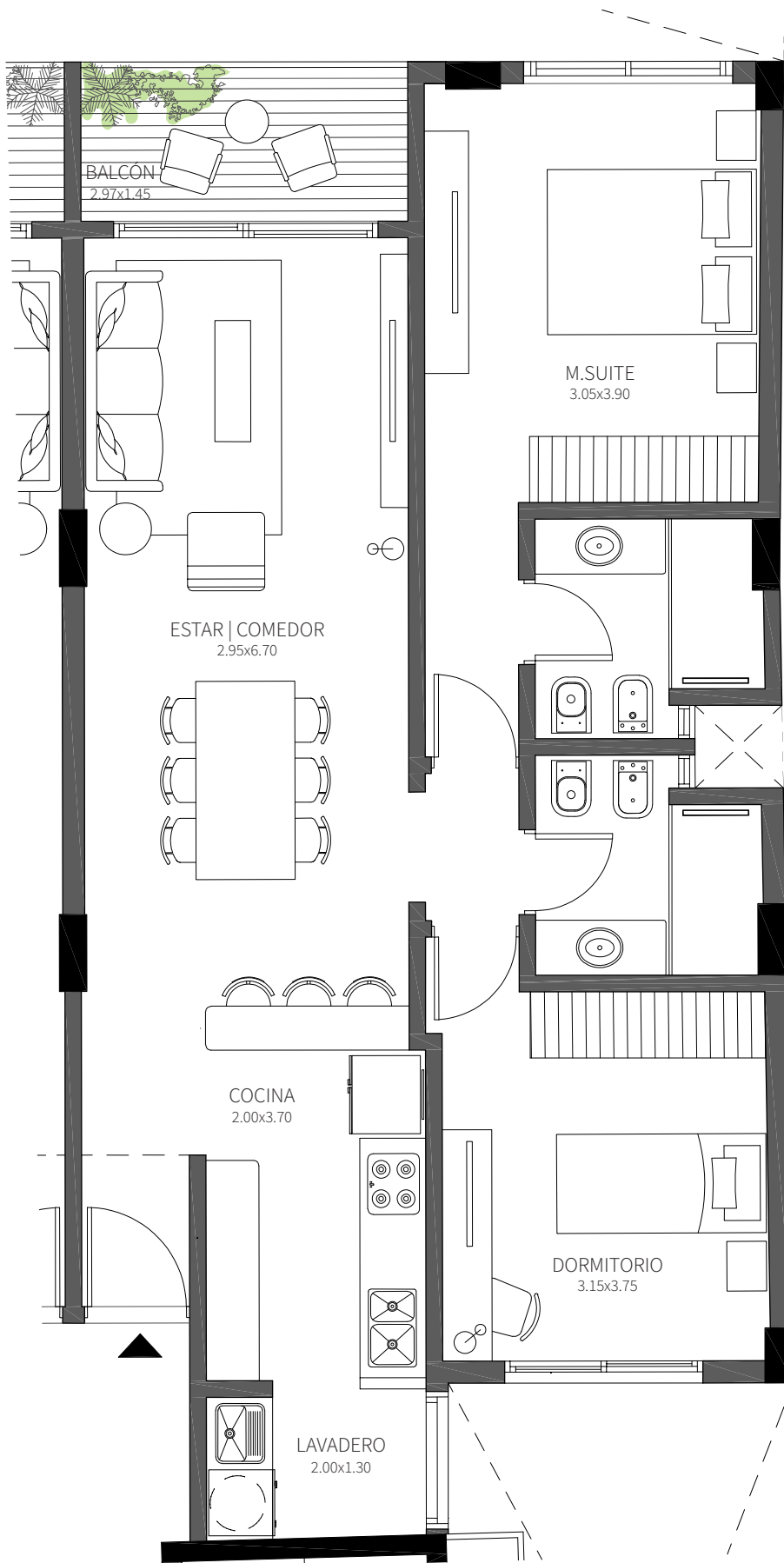
Cel.: +54 376 4660974 | +54 1134205889

edificiosvictoriaregia@gmail.com

www.edificiosvictoriaregia.com



VICTORIA REGIA  
EDIFICIOS



DEPARTAMENTO 3° al 9° "C"



# DEPARTAMENTO 3° al 9° "D"

*Departamento de  
DOS dormitorios al FRENTE*

**80,83m<sup>2</sup> PROPIOS**  
*101,10m<sup>2</sup> TOTALES*

Alvear 1977 | Posadas Centro | Misiones



# VICTORIA REGIA ALVEAR

Alvear 1977 | Posadas Centro | Misiones

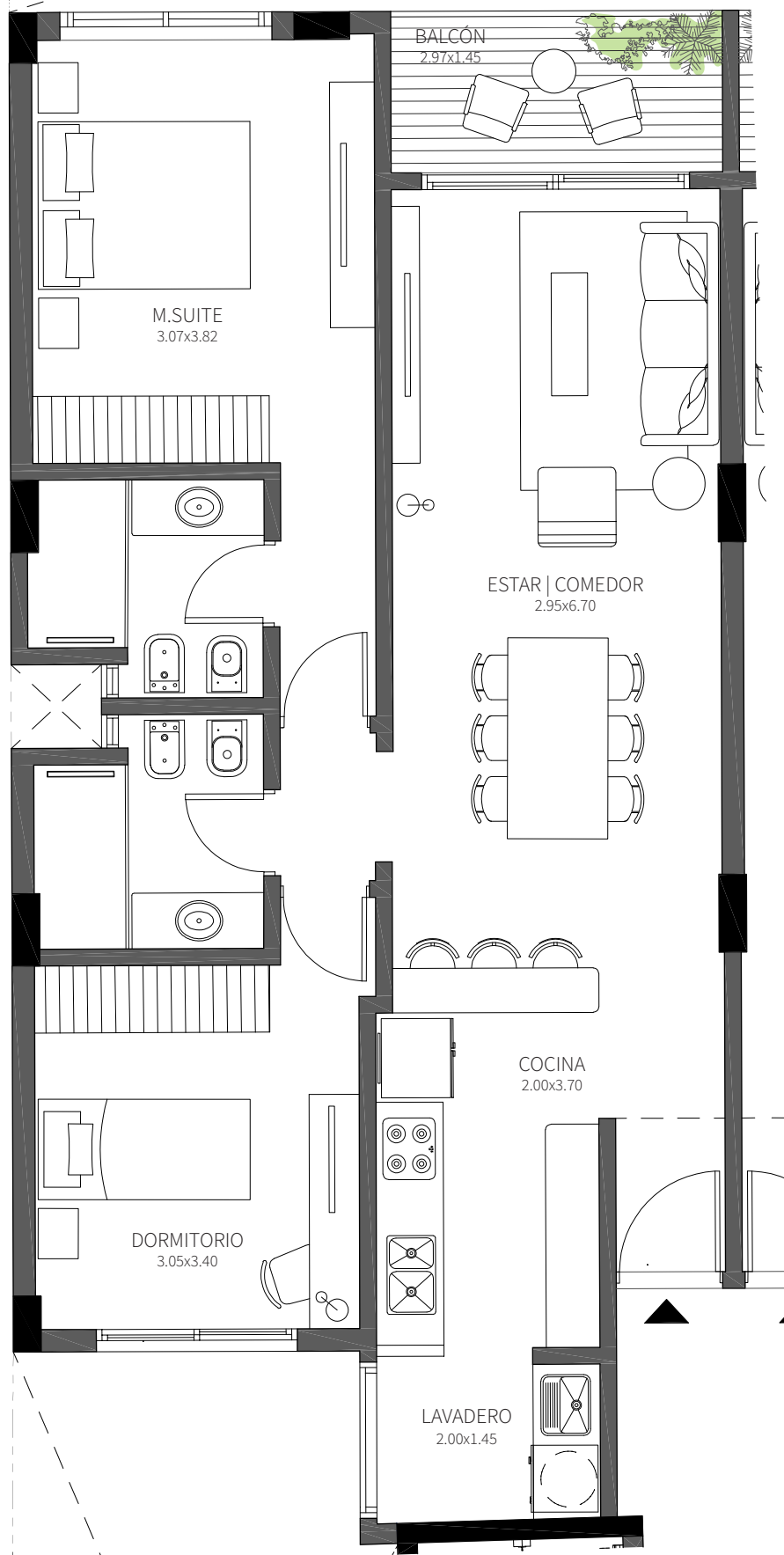
Cel.: +54 376 4660974 | +54 1134205889

edificiosvictoriaregia@gmail.com

www.edificiosvictoriaregia.com



VICTORIA REGIA  
EDIFICIOS



DEPARTAMENTO 3° al 9° "D"



# VICTORIA REGIA ALVEAR

Alvear 1977 | Posadas Centro | Misiones

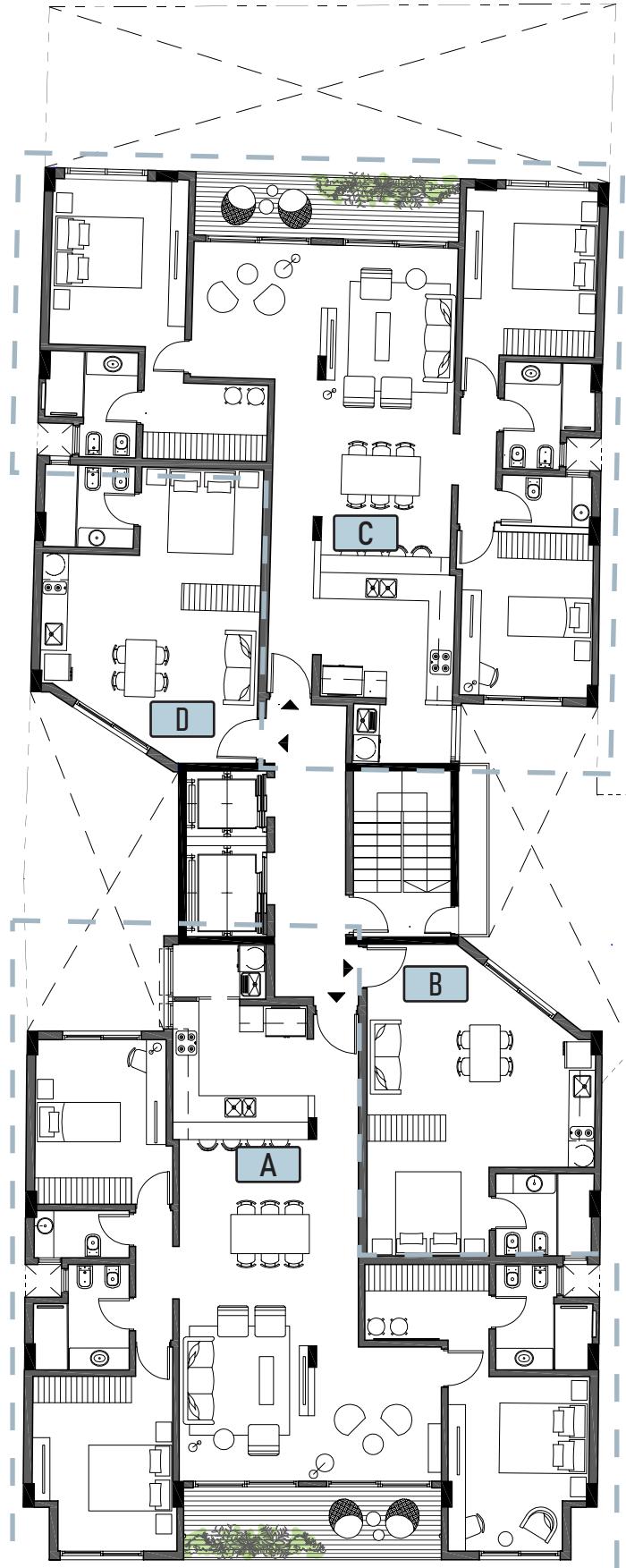
Cel.: +54 376 4660974 | +54 1134205889

edificiosvictoriaregia@gmail.com

www.edificiosvictoriaregia.com



VICTORIA REGIA  
EDIFICIOS



PLANTA TIPO 10° AL 11° PISO



# DEPARTAMENTO 10° y 11° "A"

*Departamento de  
TRES dormitorios al FRENTE*

**125,31m<sup>2</sup> PROPIOS**  
*156,40m<sup>2</sup> TOTALES*

Alvear 1977 | Posadas Centro | Misiones





# VICTORIA REGIA ALVEAR

Alvear 1977 | Posadas Centro | Misiones

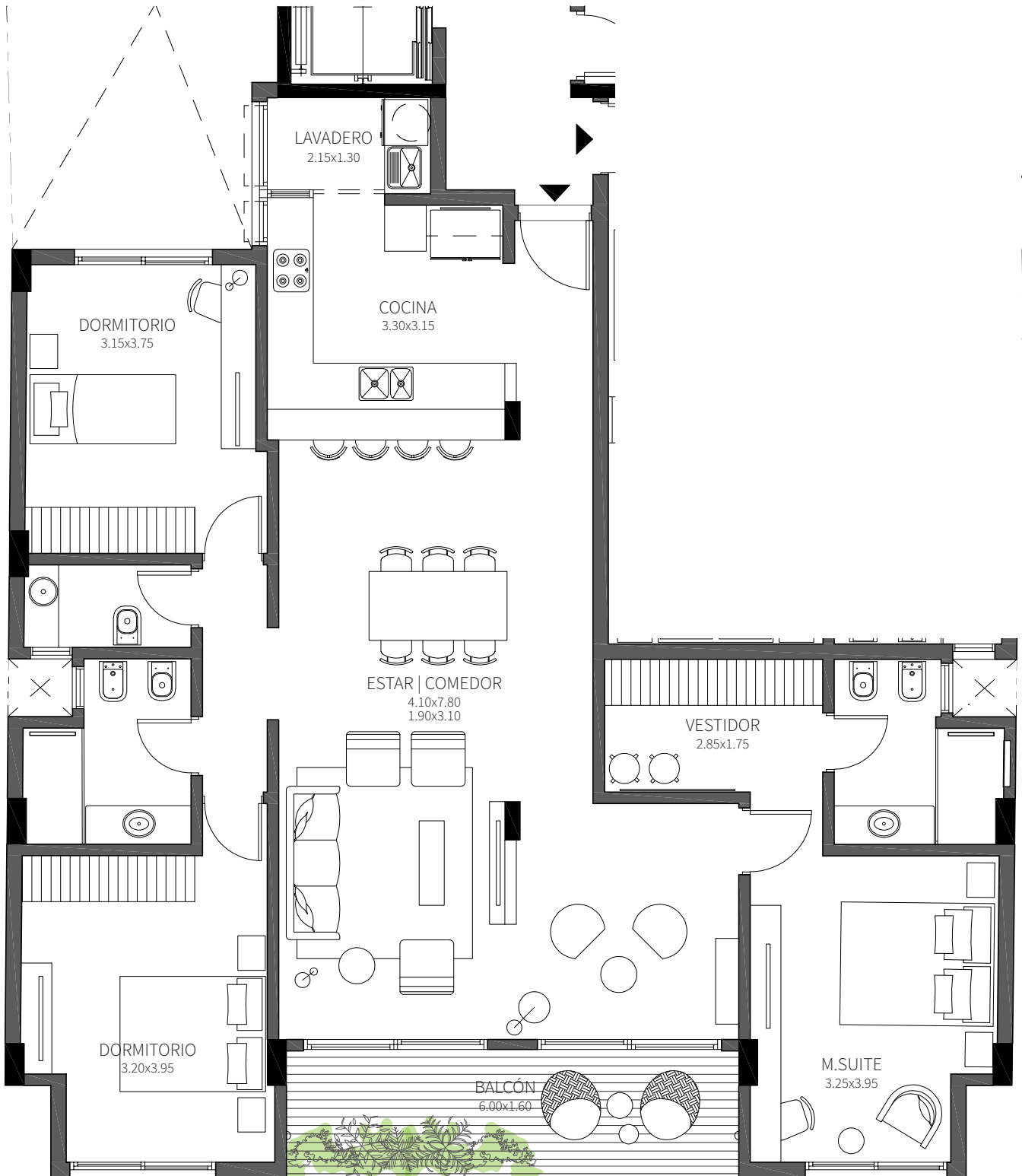
Cel.: +54 376 4660974 | +54 1134205889

edificiosvictoriaregia@gmail.com

www.edificiosvictoriaregia.com



VICTORIA REGIA  
EDIFICIOS



DEPARTAMENTO 10° al 11° "A"



# DEPARTAMENTO 10° y 11° "C"

*Departamento de  
TRES dormitorios al contrafrente*

**120,75m<sup>2</sup> PROPIOS**  
151,98m<sup>2</sup> TOTALES

Alvear 1977 | Posadas Centro | Misiones



# VICTORIA REGIA ALVEAR

Alvear 1977 | Posadas Centro | Misiones

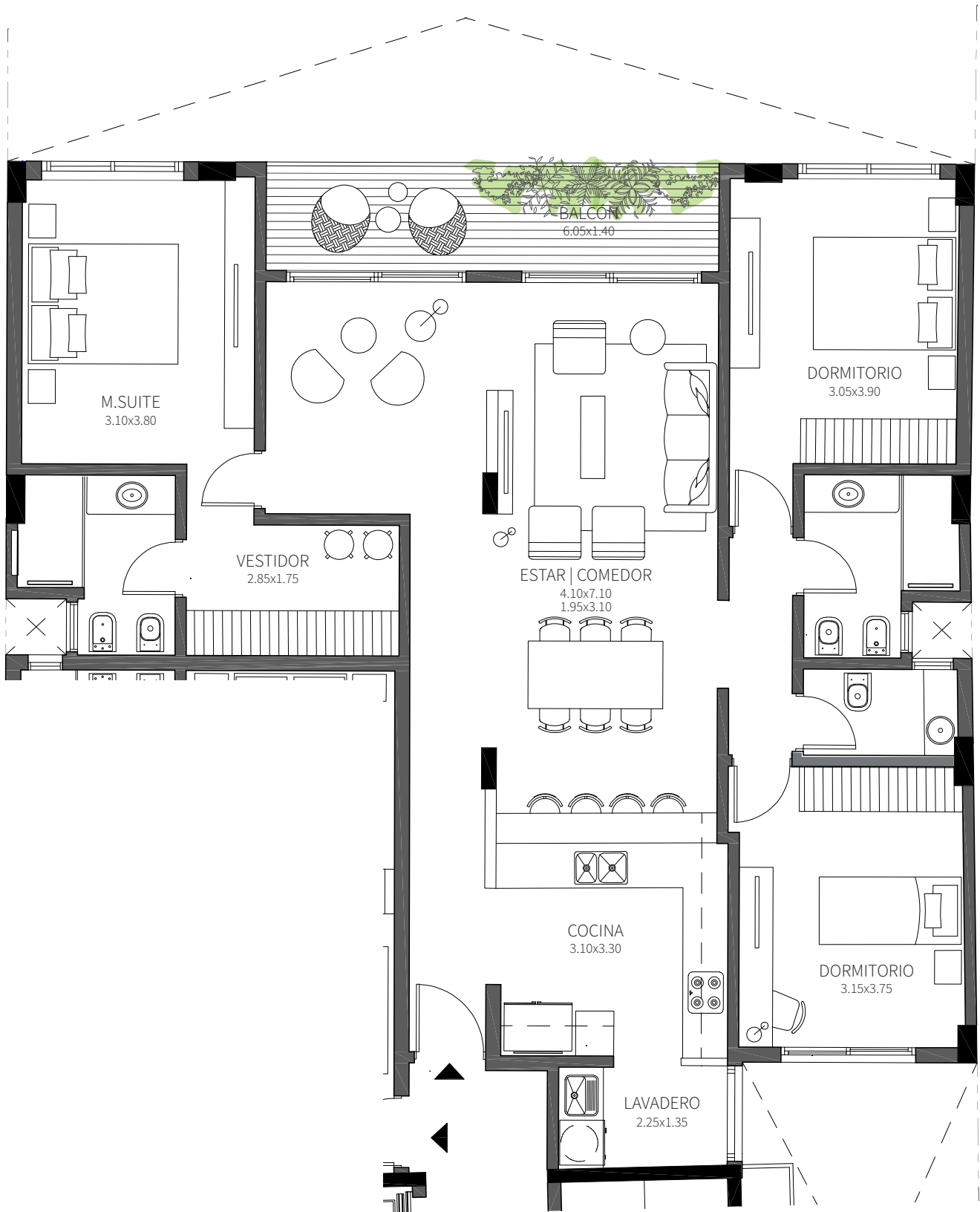
Cel.: +54 376 4660974 | +54 1134205889

edificiosvictoriaregia@gmail.com

www.edificiosvictoriaregia.com



VICTORIA REGIA  
EDIFICIOS



DEPARTAMENTO 10° al 11° "C"



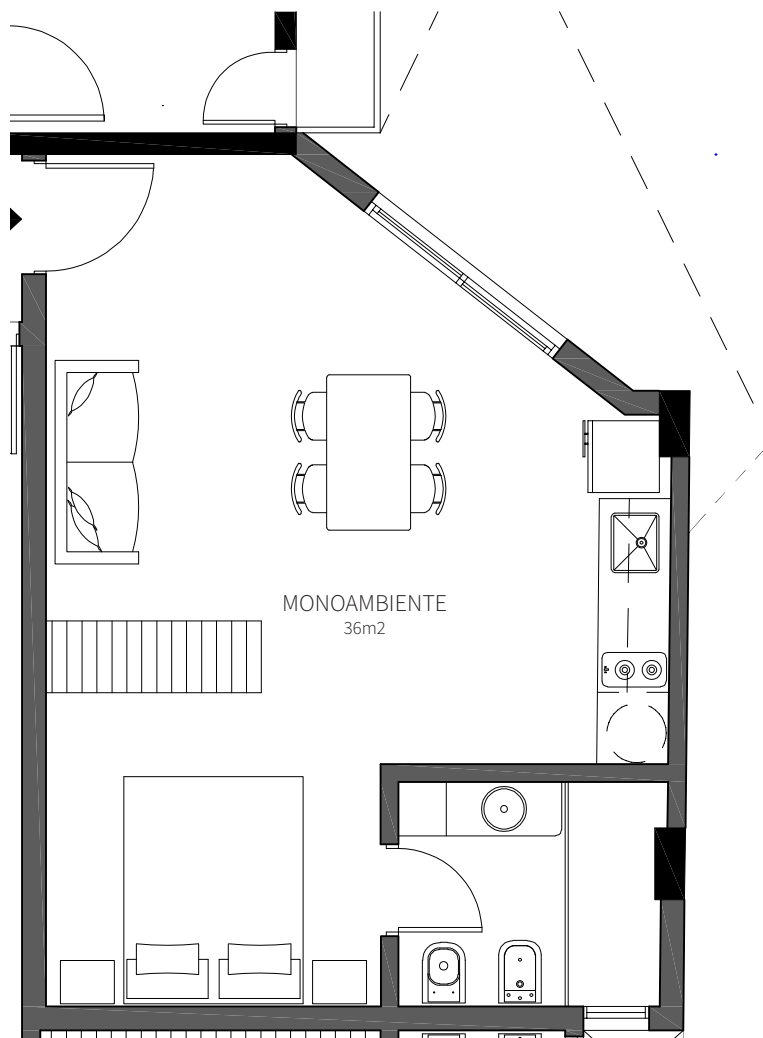
# DEPARTAMENTO 10° y 11° "B"

*Monoambiente*

**36,00m<sup>2</sup> PROPIOS**  
48,4m<sup>2</sup> TOTALES

Alvear 1977 | Posadas Centro | Misiones





**DEPARTAMENTO 10° al 11° "B"**



# DEPARTAMENTO 10° y 11° "D"

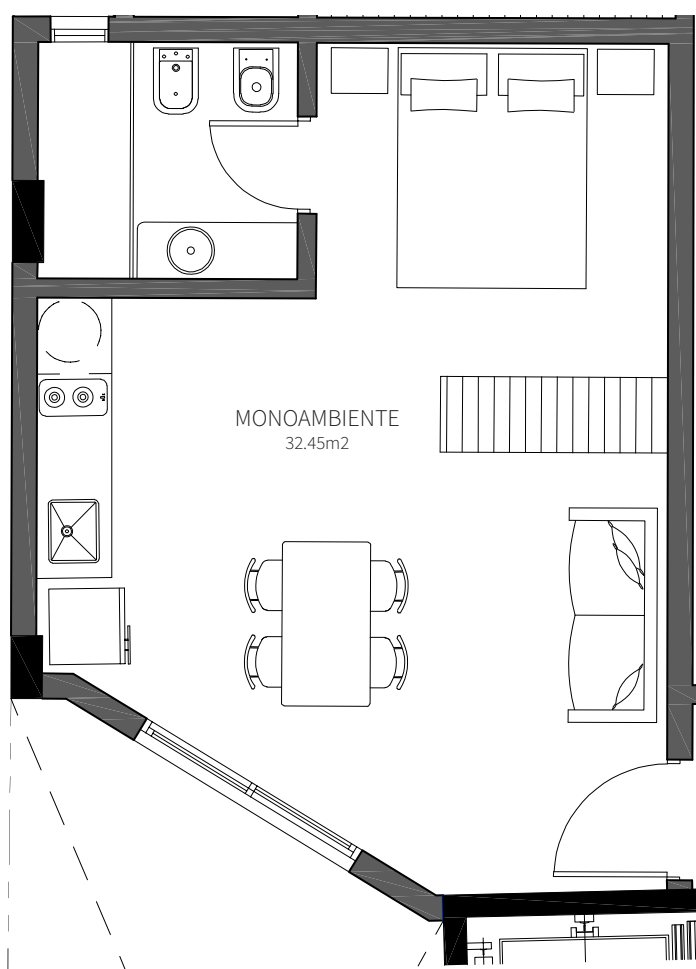
*Monoambiente*

**32,45 m<sup>2</sup> PROPIOS**  
43,75 m<sup>2</sup> TOTALES

Alvear 1977 | Posadas Centro | Misiones







**DEPARTAMENTO 10° al 11° "D"**

