

# 'BTI

Control biológico  
de insectos



**AGRO**  
SUSTENTABLE



Empresa  
Certificada





# 'BTI

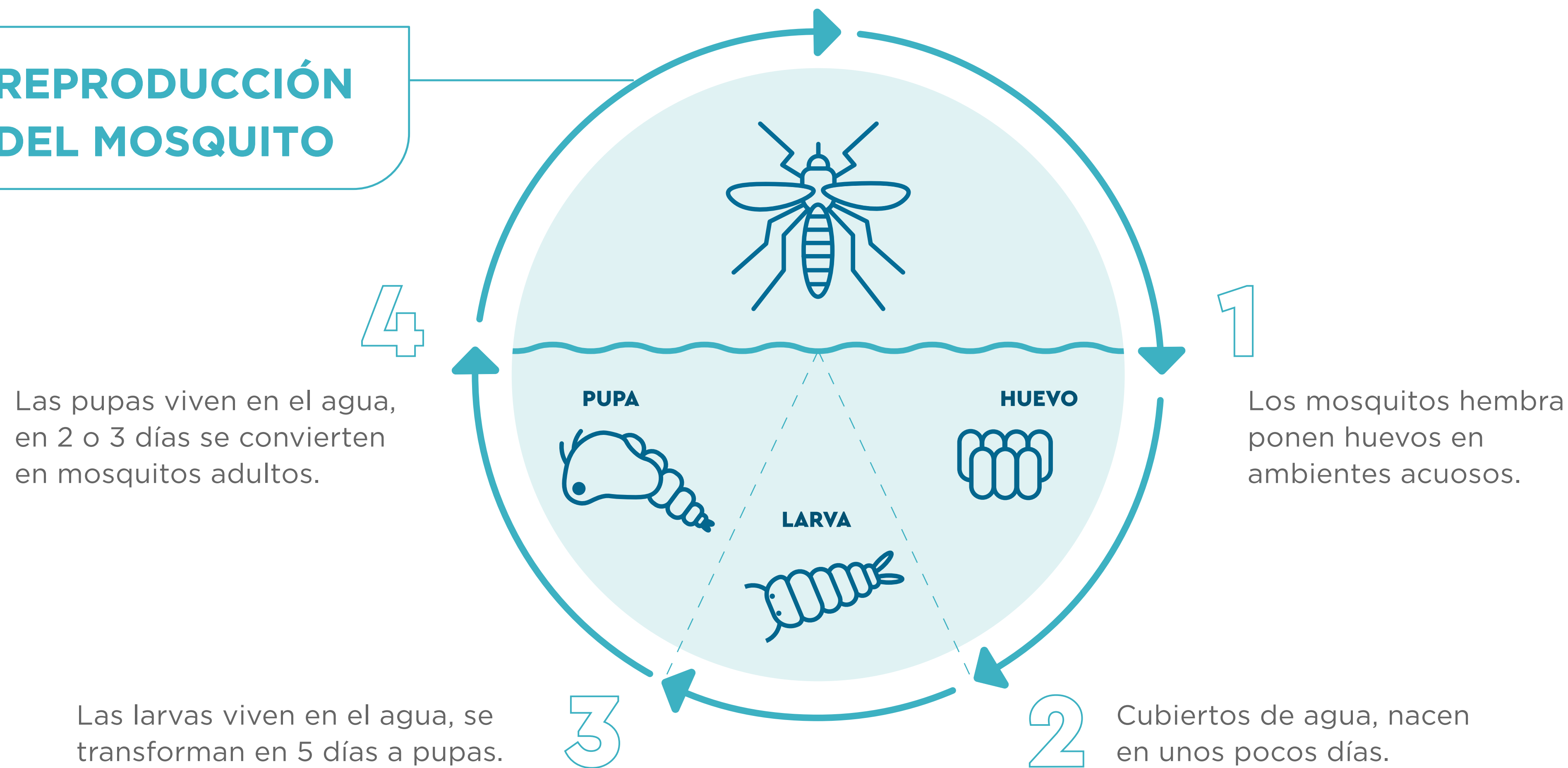
## Bacillus Thuringiensis Subsp. Israelensis

**BTI** es una bacteria utilizada para control biológico de poblaciones de dípteros: Aedes, Culex, Anopheles y Simulium. Ayuda a erradicar los mosquitos vectores del dengue, de la malaria y la fiebre amarilla, e incluso a los jejenes.

La efectividad de BTI se ha comprobado en programas de manejo integrado de plagas en todo el mundo.



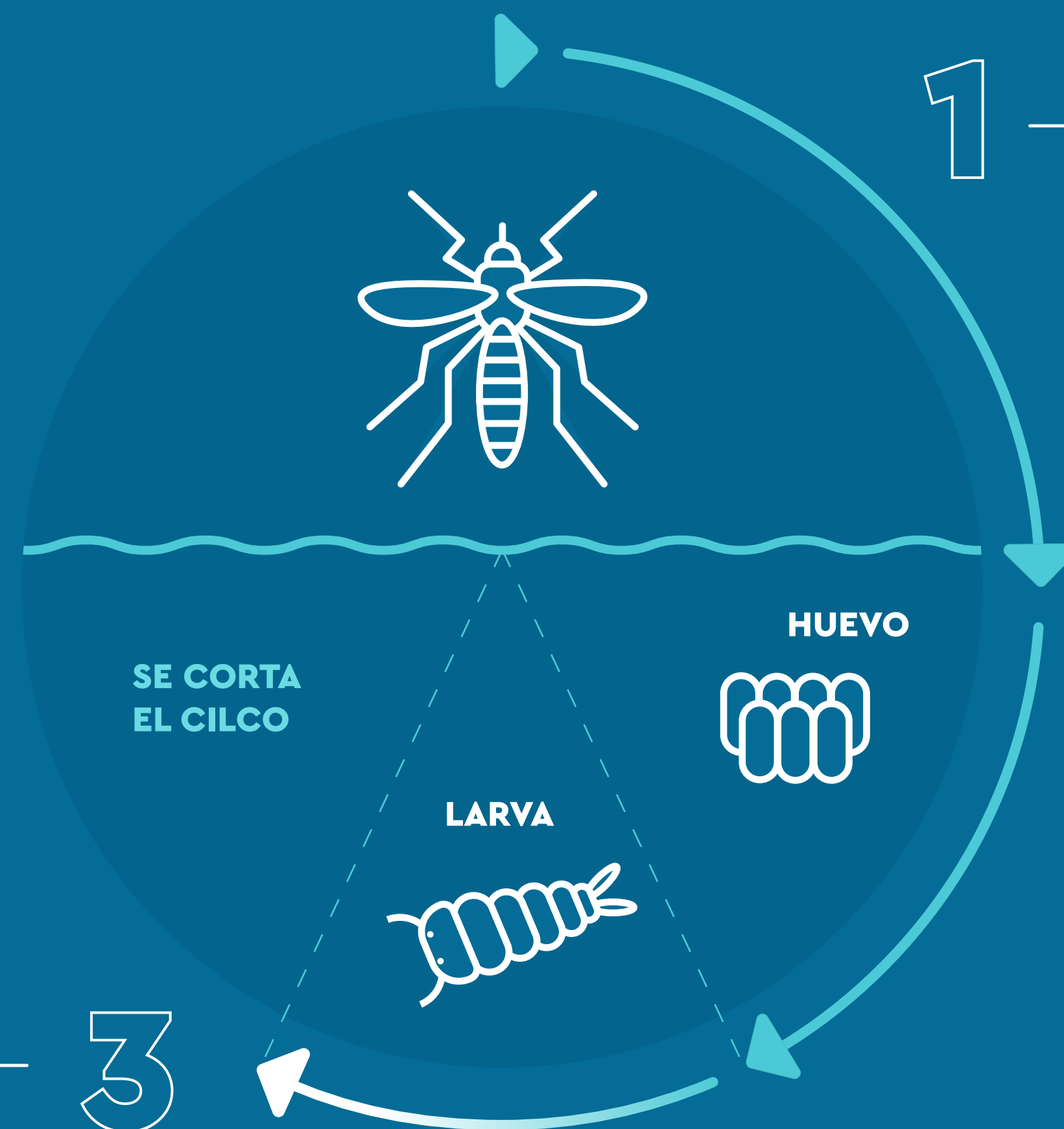
## REPRODUCCIÓN DEL MOSQUITO



## ACCIÓN BTI

### RESULTADO

BTI mata las larvas de los mosquitos en el estadio inicial de su ciclo de vida.



1

**'BTI** se aplica sobre la superficie a tratar

2

### ACCIÓN

El ingrediente activo es ingerido como alimento por la larva del mosquito que se encuentra en el medio acuático.

Una vez que las esporas y los cristales llegan al intestino de la larva, gracias al pH y a la acción enzimática de este medio, la toxina se vuelve activa, lo que produce su parálisis intestinal. Debido a este proceso, la larva deja de comer y muere antes de llegar al estado adulto.

## VENTAJAS

- ✔ Producto biodegradable.
- ✔ Rápida acción.
- ✔ Altamente selectivo, no afecta otros insectos, ni la flora y fauna.
- ✔ No genera resistencia.



PACKAGING  
RECICLABLE



100%  
ORGÁNICO



'BTI



## APLICACIÓN

# 'BTI

### APLICACIÓN DIRECTA

Utilizar el compuesto puro sobre recipientes con agua estancada, aplicando con goteros, jeringas o vasitos medidores de acuerdo a la dosis mínima recomendada (0.05%). Estimar el volumen de agua y hacer una relación para llegar a una concentración final de (0.05%), 0,5 cm<sup>3</sup> en un litro de agua estancada. [Ver tabla de referencia.](#)

### APLICACIÓN CON PULVERIZADOR ATOMIZADOR

Preparar una dilución de producto con agua corriente de concentración final (1%), 10cm<sup>3</sup> en un litro de agua. Cargar la dilución en el aplicador que se vaya a utilizar y aplicar sobre canaletas, bordes de tanques de agua, alcantarillas, recipientes, etc.

## TABLA DE REFERENCIA

Cantidad de BTI (0.05%)	Cantidad de BTI (1%)	Cantidad de AGUA (litros)
0.5 cm <sup>3</sup>	10 cm <sup>3</sup>	1
2.5 cm <sup>3</sup>	50 cm <sup>3</sup>	5
5 cm <sup>3</sup>	100 cm <sup>3</sup>	10
10 cm <sup>3</sup>	200 cm <sup>3</sup>	20
25 cm <sup>3</sup>	500 cm <sup>3</sup>	50
50 cm <sup>3</sup>	1000 cm <sup>3</sup>	100

## 'BTI



0.5 cm<sup>3</sup>  
una gota



2.5 cm<sup>3</sup>  
una tapita  
de gaseosa



10 cm<sup>3</sup>  
una jeringa  
estándar



200 cm<sup>3</sup>  
un vaso  
normal



[www.agro-sustentable.com](http://www.agro-sustentable.com)

---

