

analogías

INVESTIGACIÓN Y ESTRATEGIA

**ESTUDIO DE OPINIÓN PÚBLICA NACIONAL
ACTITUDES POLÍTICAS, EXPECTATIVAS
ECONÓMICAS Y DEBATES DE COYUNTURA.**

28 al 31 de mayo de 2023

www.analogiasconsultora.com.ar
contacto@analogiasconsultora.com.ar

INTRODUCCIÓN

Entre el 28 y el 31 de mayo realizamos un estudio de alcance nacional con el objetivo de relevar opiniones políticas, asuntos de coyuntura y expectativas económicas.

La imagen positiva del presidente Alberto Fernández se mantuvo en el entorno de los 30 puntos, el peor valor de toda la serie que se inicia en diciembre de 2019. La base de apoyo del Frente de Todos es de casi 36 puntos de la muestra.

En materia de expectativas económicas, el “optimismo” sobre la evolución de la economía sigue creciendo paulatinamente y se sitúa cerca de los 44% de la muestra, un nivel similar al que registra el “pesimismo”, por primera vez desde el inicio de la pandemia en marzo de 2020.

La recuperación del optimismo crece por la incorporación de opiniones positivas de una parte de los encuestados con posiciones opositoras que descuentan que el resultado electoral abrirá una etapa de mejoras.

Hay un consenso mayoritario respecto de la necesidad de redefinir el acuerdo con el FMI con condiciones más favorables para la Argentina y asimismo sobre la necesidad de resolver las dificultades en la situación económica de modo gradual, sin la mediación de un programa de shock.

Las preferencias de cara al proceso electoral se encuentran abiertas aunque ya comenzó el paulatino descenso de quienes se manifiestan indecisos en ese sentido.



SEGMENTACION POR OPINION POLITICA

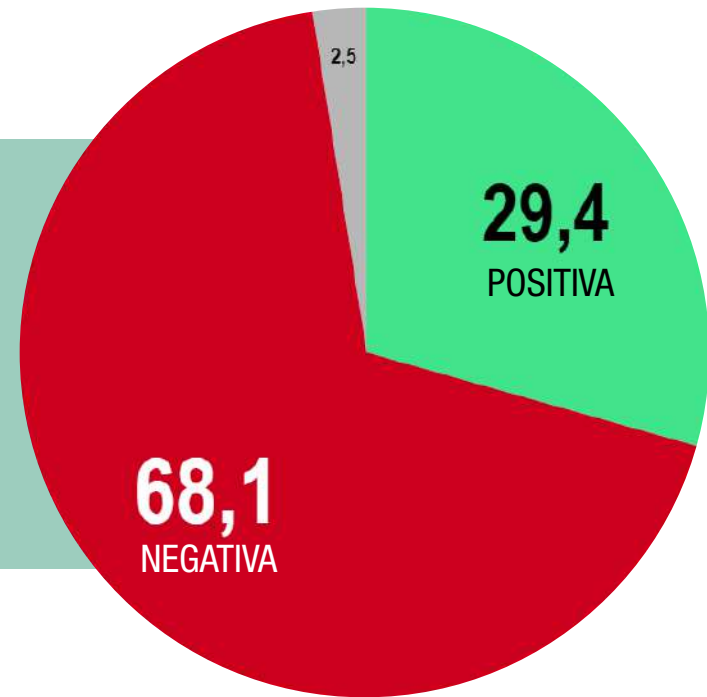


IMAGEN DEL PRESIDENTE ALBERTO FERNÁNDEZ

	TOTAL	GÉNERO		EDAD				NIVEL EDUCATIVO		
		MASC	FEM	16-29	30-44	45-59	60 o +	PRIM	SEC	UNIV
MUY BUENO	5,7	4,6	6,6	7,6	4,2	4,4	6,3	9,3	4,8	1,8
BUENO	8,8	6,7	10,7	7,7	8,7	8,2	11,3	10,1	9,3	5,9
REGULAR BUENO	14,9	15,1	14,8	14,0	14,4	16,4	15,7	17,3	13,4	14,0
REGULAR MALO	13,1	12,4	13,9	14,0	13,7	11,4	12,8	12,3	13,1	14,4
MALO	17,6	18,0	17,1	13,4	18,6	18,9	21,0	18,3	18,6	14,7
MUY MALO	37,4	41,6	33,4	40,1	38,6	38,9	29,4	28,3	39,2	47,9
NO SABE	2,5	1,5	3,5	3,1	1,8	1,8	3,6	4,4	1,6	1,3

	TOTAL	GÉNERO		EDAD				NIVEL EDUCATIVO		
		MASC	FEM	16-29	30-44	45-59	60 o +	PRIM	SEC	UNIV
POSITIVA	29,4	26,5	32,2	29,3	27,3	28,9	33,2	36,7	27,5	21,8
NEGATIVA	68,1	72,0	64,3	67,5	70,9	69,3	63,2	58,9	71,0	76,9
NS/NC	2,5	1,5	3,5	3,1	1,8	1,8	3,6	4,4	1,6	1,3

IMAGEN DEL PRESIDENTE ALBERTO FERNÁNDEZ

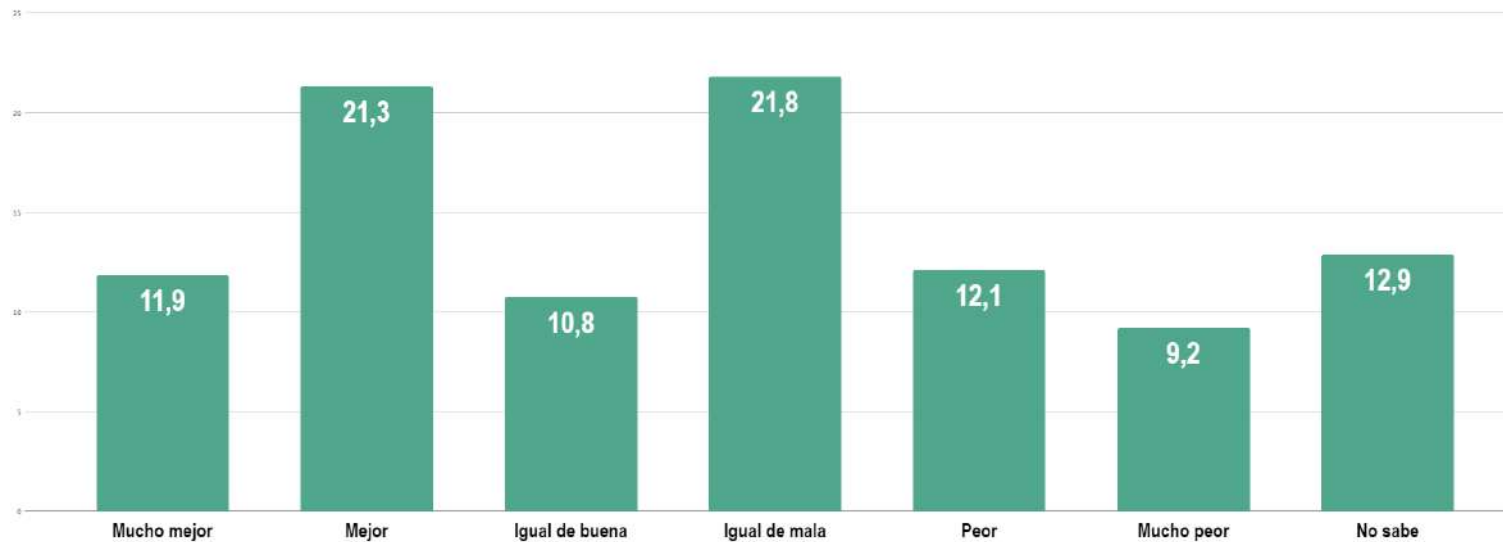


¿CÓMO CREE UD. QUE VA A SER LA SITUACIÓN ECONÓMICA EN LOS PRÓXIMOS DOS AÑOS?

	TOTAL	GÉNERO		EDAD				NIVEL EDUCATIVO		
		MASC	FEM	16-29	30-44	45-59	60 o +	PRIM	SEC	UNIV
MUCHO MEJOR	11,9	13,9	9,9	12,7	12,1	11,1	11,1	15,9	10,3	8,6
MEJOR	21,3	22,5	20,2	19,6	19,9	24,5	22,3	15,3	26,0	22,1
IGUAL DE BUENA	10,8	10,4	11,2	11,2	7,3	10,2	15,9	13,1	10,8	7,3
IGUAL DE MALA	21,8	22,6	21,1	18,3	27,2	22,2	18,7	18,7	21,1	27,5
PEOR	12,1	12,7	11,6	11,3	13,4	13,0	10,3	10,3	11,9	15,0
MUCHO PEOR	9,2	9,3	9,1	11,3	10,0	7,7	6,6	11,0	8,0	8,6
NO SABE	12,9	8,7	16,9	15,6	10,0	11,2	15,2	15,6	11,8	10,8

	TOTAL	GÉNERO		EDAD				NIVEL EDUCATIVO		
		MASC	FEM	16-29	30-44	45-59	60 o +	PRIM	SEC	UNIV
MEJOR	44,0	46,8	41,3	43,5	39,4	45,9	49,3	44,4	47,2	38,1
PEOR	43,1	44,5	41,8	40,9	50,6	42,9	35,5	40,0	41,0	51,1
NO SABE	12,9	8,7	16,9	15,6	10,0	11,2	15,2	15,6	11,8	10,8

¿CÓMO CREE UD. QUE VA A SER LA SITUACIÓN ECONÓMICA EN LOS PRÓXIMOS DOS AÑOS?



EXPECTATIVAS SOBRE LAS ELECCIONES PRESIDENCIALES DE ESTE AÑO

Consultamos a los encuestados si mantienen esperanzas de que mejore la situación en la Argentina a partir de las elecciones de este año. Casi un 36% respondió que tiene “Mucha o bastante” esperanza; 33% “poca” esperanza y casi el 26%, ninguna.

El perfil de respuestas tiene relativa homogeneidad desde el punto de vista socio demográfico pero presenta diferencias muy marcadas en la apertura por segmento de opinión política: son los encuestados de opiniones firmemente oficialistas los únicos que manifiestan diferenciales favorables de “esperanza” por los cambios que se produzcan luego de la elección.

El 73% de los “oficialistas” respondieron que tienen “mucho o bastante” esperanza en que la política mejore la situación de la Argentina. En el resto de los segmentos el patrón de respuestas se invierte y la falta de expectativas es muy predominante.

Finalmente, el 51% de los encuestados manifestó ya tener decidido a qué fuerza va a votar. El resto de las respuestas se reparte temporalmente hasta el día de la elección.



¿TIENE UD. ESPERANZAS EN QUE MEJORE LA SITUACIÓN EN GENERAL EN LA ARGENTINA DESPUÉS DE LAS ELECCIONES DE ESTE AÑO?

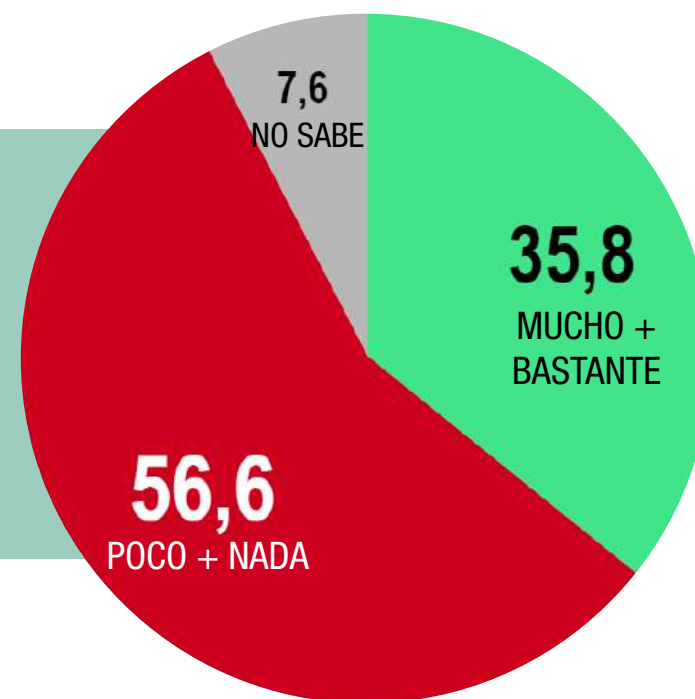
	TOTAL	GÉNERO		EDAD				NIVEL EDUCATIVO		
		MASC	FEM	16-29	30-44	45-59	60 o +	PRIM	SEC	UNIV
MUCHO	15,2	17,1	13,4	15,4	12,7	15,6	18,4	21,9	11,9	10,4
BASTANTE	20,6	20,3	20,9	19,8	19,8	23,2	20,2	14,4	24,0	24,4
POCO	30,9	29,9	31,8	27,9	36,1	31,8	26,8	23,1	34,8	36,4
NADA	25,7	26,0	25,3	28,2	25,9	24,1	22,9	28,8	23,3	24,8
NO SABE	7,6	6,6	8,6	8,7	5,6	5,3	11,7	11,8	6,0	4,0

	TOTAL	GÉNERO		EDAD				NIVEL EDUCATIVO		
		MASC	FEM	16-29	30-44	45-59	60 o +	PRIM	SEC	UNIV
MUCHO + BASTANTE	35,8	37,4	34,3	35,2	32,5	38,8	38,6	36,4	35,9	34,8
POCO + NADA	56,6	56,0	57,1	56,1	62,0	55,9	49,7	51,9	58,1	61,2
NO SABE	7,6	6,6	8,6	8,7	5,6	5,3	11,7	11,8	6,0	4,0

	TOTAL	OFICIALISTA	OFICIALISTA MODERADO	OPOSITOR MODERADO	OPOSITOR
MUCHO + BASTANTE	35,8	73,4	42,9	27,3	29,2
POCO + NADA	56,6	21,1	52,2	68,6	65,0
NO SABE	7,6	5,5	4,9	4,1	5,7

¿TIENE UD. ESPERANZAS EN QUE MEJORE LA SITUACIÓN EN GENERAL EN LA ARGENTINA DESPUÉS DE LAS ELECCIONES DE ESTE AÑO?

¿TIENE UD. ESPERANZAS EN QUE MEJORE LA SITUACIÓN EN GENERAL EN LA ARGENTINA DESPUÉS DE LAS ELECCIONES DE ESTE AÑO?



¿Y UD. YA TIENE DECIDIDO SU VOTO PARA LAS ELECCIONES GENERALES DE ESTE AÑO?

	TOTAL	GÉNERO		EDAD				NIVEL EDUCATIVO		
		MASC	FEM	16-29	30-44	45-59	60 o +	PRIM	SEC	UNIV
YA LO TIENE DECIDIDO	51,4	57,0	46,0	51,7	53,6	50,7	48,1	44,7	54,1	56,4
LO VA A DECIDIR EN LOS PRÓXIMOS MESES	19,1	18,1	20,1	21,5	17,6	20,0	16,5	16,6	20,8	20,0
LO VA A DECIDIR MUY CERCA DEL MOMENTO DE VOTAR	17,9	15,1	20,6	14,0	18,6	19,5	21,1	20,9	16,3	16,2
NO SABE	11,6	9,9	13,3	12,8	10,2	9,8	14,2	17,9	8,9	7,4

¿TIENE UD. ESPERANZAS EN QUE MEJORE LA SITUACIÓN EN GENERAL EN LA ARGENTINA DESPUÉS DE LAS ELECCIONES DE ESTE AÑO?



PREFERENCIAS PARA LAS ELECCIONES PRESIDENCIALES

La pregunta de intención de voto registra una marcada paridad entre las dos primeras fuerzas (Frente de Todos y Juntos por el Cambio) en torno al 27%; un escalón más abajo aparece la ultraderecha de Javier Milei, con alrededor de 21%.

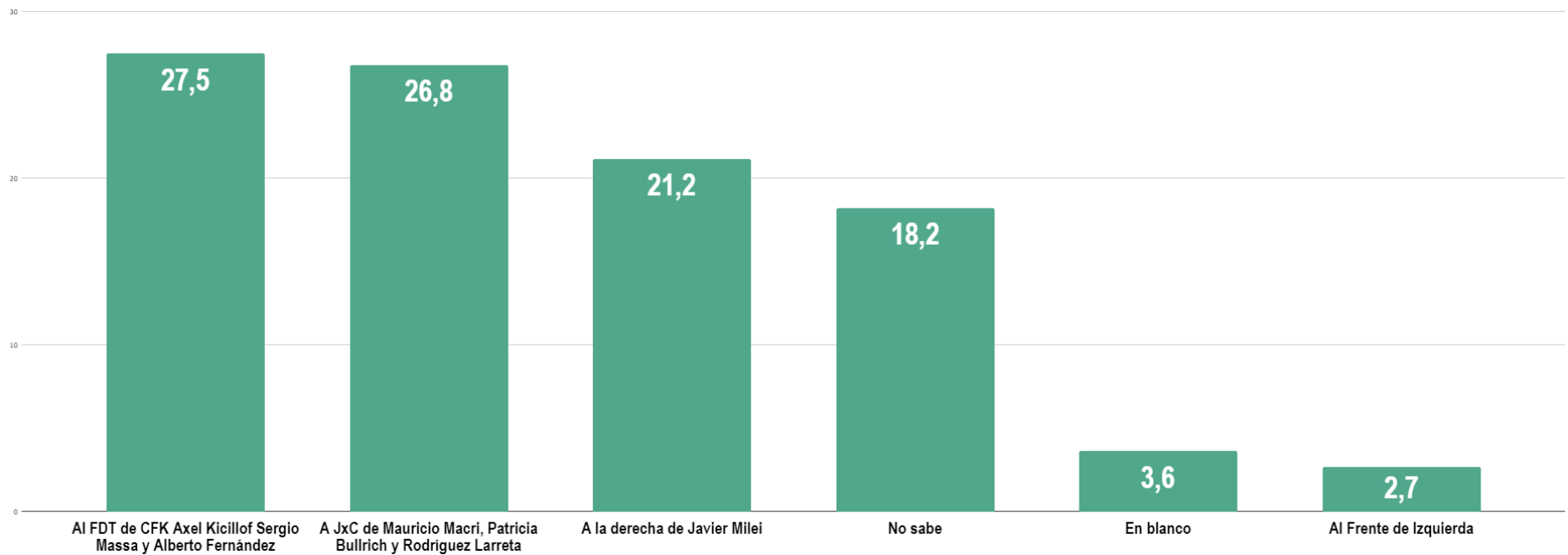
Entre quienes respondieron que van a votar “en blanco” o “no saben” a quién votarán se agrupan alrededor del 22% de los encuestados, 4 puntos porcentuales menos que en el monitor del mes de marzo.



¿A QUÉ ESPACIO CREE UD. QUE VA A APOYAR EN LAS ELECCIONES PRESIDENCIALES DE ESTE AÑO?

	TOTAL	GÉNERO		EDAD				NIVEL EDUCATIVO		
		MASC	FEM	16-29	30-44	45-59	60 o +	PRIM	SEC	UNIV
AL FDT DE CFK AXEL KICILLOF SERGIO MASSA Y ALBERTO FERNÁNDEZ	27,5	27,2	27,8	24,9	26,7	29,0	30,9	33,3	25,0	23,9
A JXC DE MAURICIO MACRI, PATRICIA BULLRICH Y RODRÍGUEZ LARRETA	26,8	23,5	30,0	19,6	26,0	30,3	34,7	22,4	28,1	30,4
A LA DERECHA DE JAVIER MILEI	21,2	28,0	14,5	31,0	23,9	15,8	8,7	16,3	23,4	23,9
NO SABE	18,2	15,0	21,4	17,5	17,5	18,1	20,7	19,2	18,8	16,1
EN BLANCO	3,6	4,0	3,3	4,4	3,6	3,6	2,6	5,2	2,6	3,3
AL FRENTE DE IZQUIERDA	2,7	2,3	3,1	2,7	2,3	3,2	2,5	3,7	2,0	2,4

¿A QUÉ ESPACIO CREE UD. QUE VA A APOYAR EN LAS ELECCIONES PRESIDENCIALES DE ESTE AÑO?



OPINIONES SOBRE TEMAS ECONÓMICOS

Consultamos acerca de qué tipo de políticas económicas son las preferidas para dar soluciones a la muy pronunciada demanda de estabilización.

En principio preguntamos por el carácter del programa a implementar por un eventual próximo Gobierno, en este caso dicotomizando entre una estrategia de shock o un plan paulatino: el 27% respondió que cree que hay que aplicar un programa de shock, el 39% un programa moderado y paulatino y el 34% manifestó “no saber”.

Los que reclaman una política de shock son mayormente los encuestados de opiniones abiertamente opositoras. La opción por acomodar la situación en forma paulatina fue mayoritaria entre los encuestados oficialistas y en los dos segmentos de opiniones moderadas.

En otro orden, casi el 55% de los entrevistados manifestó que es necesario una renegociación del acuerdo con el FMI. Todos los segmentos de opinión registraron respuestas afirmativas al respecto, con una intensidad decreciente desde los oficialistas hacia los opositores.

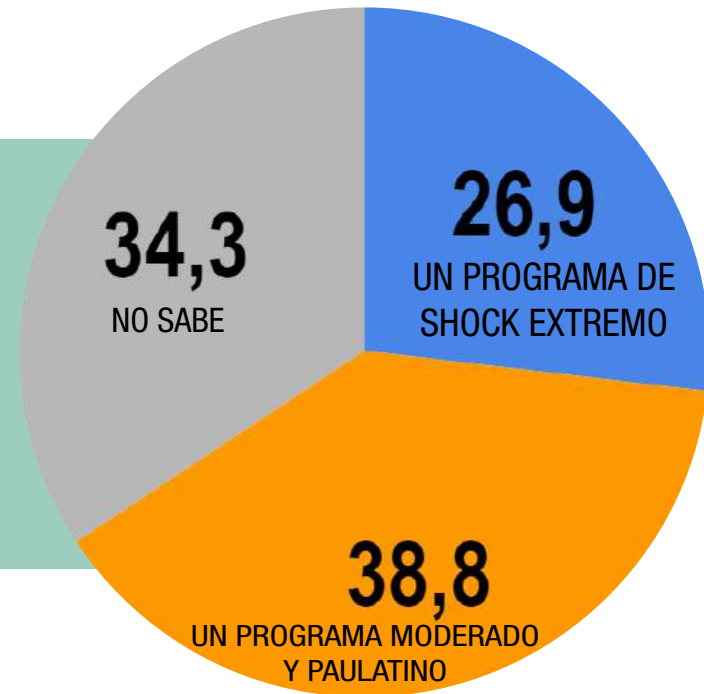


¿CÓMO CREE UD. QUE DEBE SER EL PROGRAMA ECONÓMICO QUE APLIQUE EL PRÓXIMO GOBIERNO?

	TOTAL	GÉNERO		EDAD				NIVEL EDUCATIVO		
		MASC	FEM	16-29	30-44	45-59	60 o +	PRIM	SEC	UNIV
UN PROGRAMA DE SHOCK EXTREMO	26,9	34,6	18,9	31,2	32,5	23,1	18,1	17,1	29,8	34,0
UN PROGRAMA MODERADO Y PAULATINO	38,8	39,0	38,6	33,8	36,2	44,5	42,1	31,8	42,8	41,0
NO SABE	34,3	26,4	42,5	35,0	31,3	32,5	39,8	51,1	27,4	25,0

	TOTAL	OFICIALISTA	OFICIALISTA MODERADO	OPOSITOR MODERADO	OPOSITOR
UN PROGRAMA DE SHOCK EXTREMO	26,9	14,7	15,5	18,4	41,1
UN PROGRAMA MODERADO Y PAULATINO	38,8	54,8	45,5	41,0	32,8
NO SABE	34,3	30,6	38,9	40,6	26,1

**¿CÓMO CREE UD. QUE DEBE SER
EL PROGRAMA ECONÓMICO QUE
APLIQUE EL PRÓXIMO GOBIERNO?**

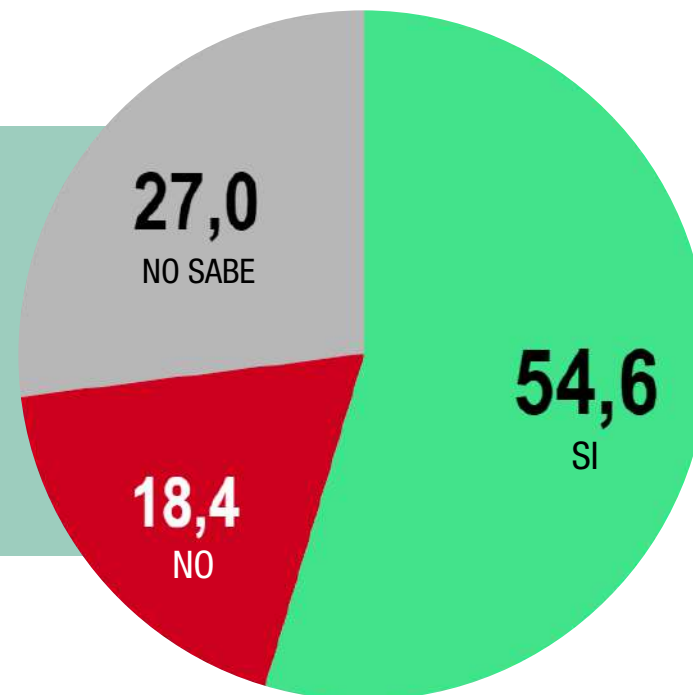


¿CREE UD. QUE ES NECESARIO RENEGOCIAR EL ACUERDO CON EL FONDO MONETARIO CON CONDICIONES MÁS FAVORABLES PARA LA ARGENTINA?

	TOTAL									
		MASC	FEM	16-29	30-44	45-59	60 o +	PRIM	SEC	UNIV
SI	54,6	57,1	52,0	50,3	53,6	59,4	55,9	49,5	57,4	56,2
NO	18,4	20,2	16,5	24,3	22,3	14,8	9,9	18,2	17,2	20,5
NO SABE	27,0	22,7	31,5	25,4	24,2	25,8	34,3	32,4	25,4	23,3

	TOTAL				
		OFICIALISTA	OFICIALISTA MODERADO	OPOSITOR MODERADO	OPOSITOR
SI	54,6	82,2	67,7	45,2	45,6
NO	18,4	9,8	13,2	17,1	24,8
NO SABE	27,0	8,0	19,0	37,7	29,6

**¿CREE UD. QUE ES NECESARIO
RENEGOCIAR EL ACUERDO CON EL
FONDO MONETARIO CON CONDICIONES
MÁS FAVORABLES PARA LA
ARGENTINA?**



CONSUMO DE MEDIOS DE INFORMACIÓN Y USO DE REDES SOCIALES

La televisión continúa siendo la principal fuente de información entre los/las encuestados/as. La apertura sociodemográfica indica que su frecuencia es más alta a medida que crece la edad de los/las entrevistados/as y cae el nivel de instrucción. Le siguen la radio, los portales digitales de noticias y las redes sociales, en ese orden.

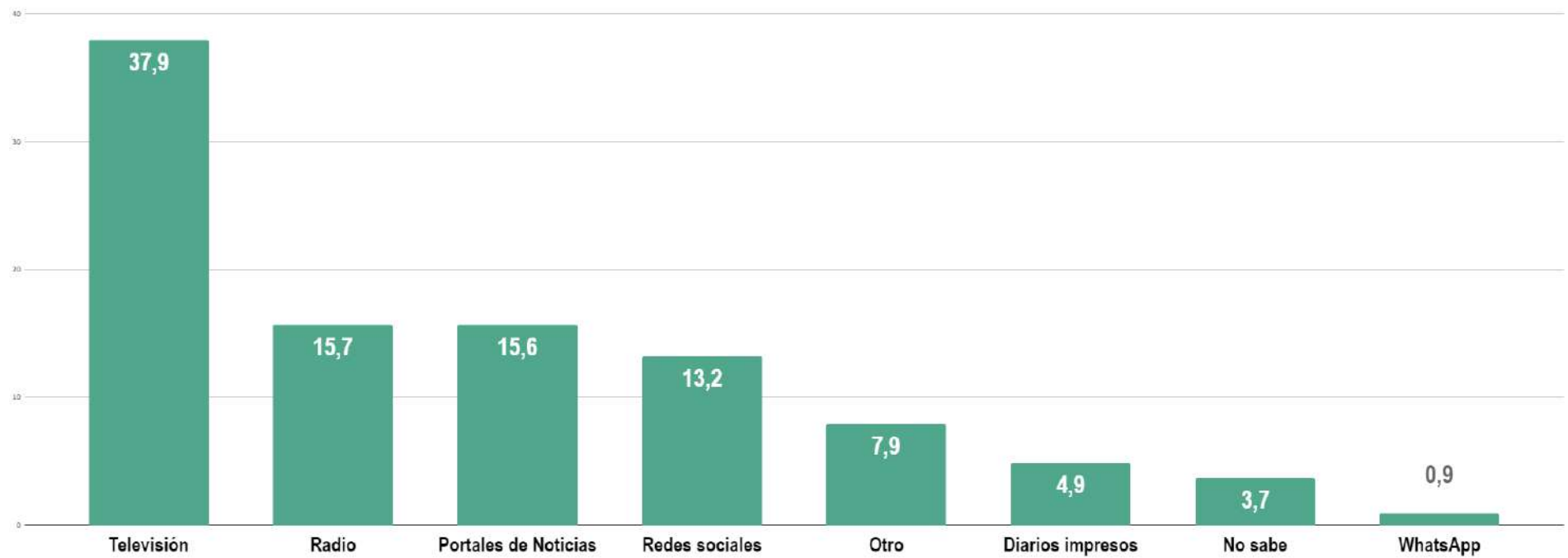
Un 33% de la muestra expresó no usar redes sociales. Facebook es la red social más utilizada seguida por Instagram y, más abajo, Twitter.



¿CUÁL ES LA PRINCIPAL FUENTE DE INFORMACIÓN QUE UD. UTILIZA?

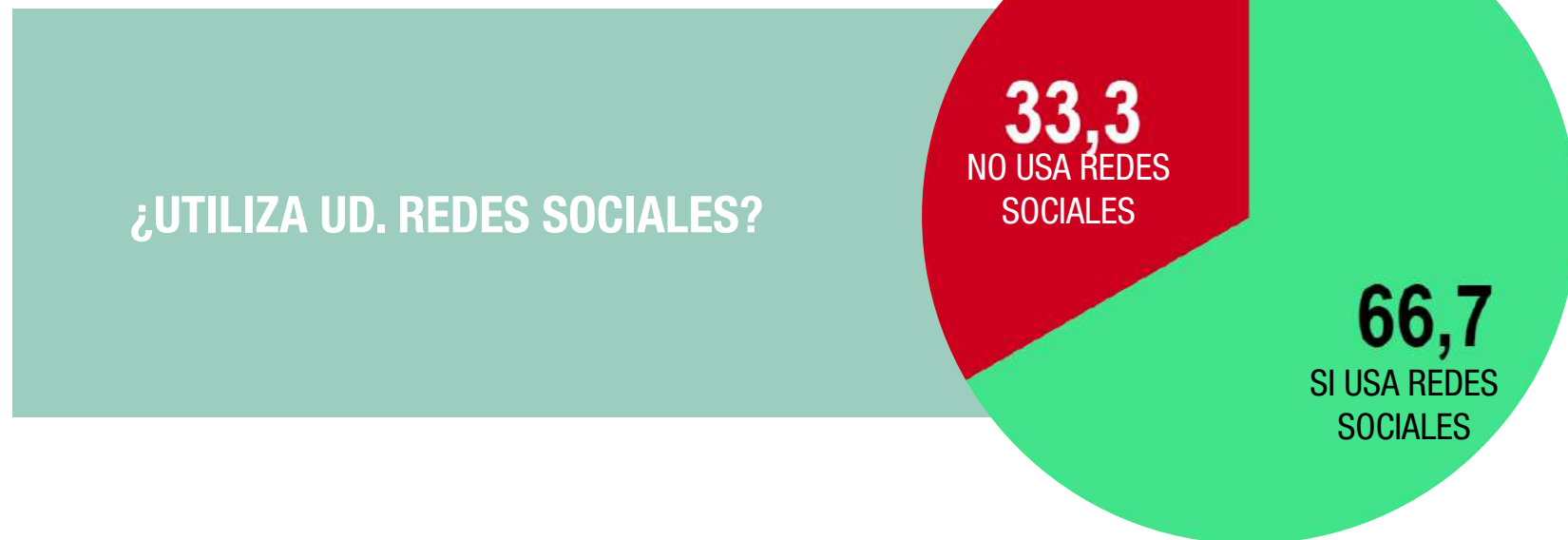
	TOTAL	GÉNERO		EDAD				NIVEL EDUCATIVO		
		MASC	FEM	16-29	30-44	45-59	60 o +	PRIM	SEC	UNIV
TELEVISIÓN	37,9	35,3	40,8	26,0	32,1	40,7	58,4	52,1	38,5	22,0
RADIO	15,7	16,3	15,1	15,5	15,0	15,2	17,6	14,7	17,2	14,6
PORTALES DE NOTICIAS	15,6	16,7	14,5	18,2	17,5	16,6	8,3	10,8	12,4	25,6
REDES SOCIALES	13,2	14,6	11,8	21,0	16,3	10,9	1,7	6,8	15,1	17,3
OTRO	7,9	7,8	8,1	9,6	8,5	8,7	4,0	5,3	7,7	11,1
DIARIOS IMPRESOS	4,9	4,8	5,1	5,8	4,8	4,3	4,7	3,5	5,0	6,3
NO SABE	3,7	3,6	3,9	3,2	4,8	2,8	4,1	5,9	3,1	2,3
WHATSAPP	0,9	1,0	0,8	0,6	1,1	0,8	1,2	1,0	1,0	0,8

¿CUÁL ES LA PRINCIPAL FUENTE DE INFORMACIÓN QUE UD. UTILIZA?



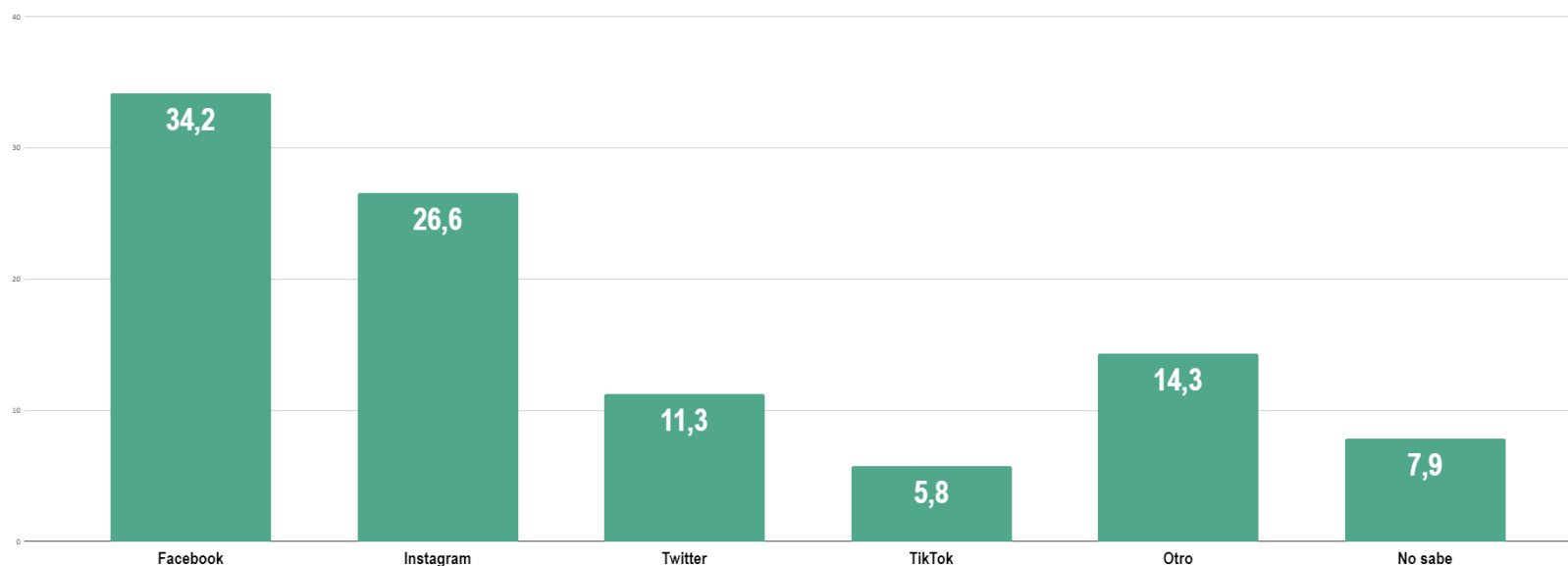
¿UTILIZA UD. REDES SOCIALES?

	TOTAL	GÉNERO		EDAD				NIVEL EDUCATIVO		
		MASC	FEM	16-29	30-44	45-59	60 o +	PRIM	SEC	UNIV
SI USA REDES SOCIALES	66,7	66,7	66,7	71,1	72,4	68,1	50,9	57,3	66,7	76,9
NO USA REDES SOCIALES	33,3	33,3	33,3	28,9	27,6	31,9	49,1	42,7	33,3	23,1



¿QUÉ RED SOCIAL UTILIZA UD. CON MÁS FRECUENCIA?

	TOTAL	GÉNERO		EDAD				NIVEL EDUCATIVO		
		MASC	FEM	16-29	30-44	45-59	60 o +	PRIM	SEC	UNIV
FACEBOOK	34,2	34,2	34,2	24,4	38,1	37,2	39,3	43,4	31,4	30,4
INSTAGRAM	26,6	24,8	28,5	29,2	26,9	27,2	19,9	12,3	30,3	33,3
TWITTER	11,3	14,2	8,1	18,4	12,3	6,2	4,7	4,7	12,8	14,5
TIKTOK	5,8	4,6	7,1	9,1	4,8	5,3	2,3	10,0	5,3	3,0
OTRO	14,3	14,7	13,9	14,4	11,8	16,3	15,5	19,7	11,8	13,4
NO SABE	7,9	7,5	8,2	4,4	6,0	7,8	18,2	9,9	8,5	5,4



FICHA TÉCNICA

Cantidad de casos: 2.605 casos efectivos

Forma de relevamiento: entrevistas telefónicas, formato IVR Fijo y Móvil

Fecha de muestra: 28, 29, 30 y 31 de mayo de 2023

Ámbito geográfico: 24 Provincias de la Argentina

Muestra compuesta en base a parámetros censales de sexo, edad, nivel educativo y distribución por localidad.

Error muestral: +/- 2,0 % en un nivel de confianza del 95%

Diseño de la Muestra:

		TOTAL
GÉNERO	MASCULINO	48,7
	FEMENINO	51,3
EDAD	16-29	31,3
	30-44	28,8
	45-59	21,3
	60-74	18,6
NIVEL EDUCATIVO	HPC	38,1
	HSC	38,8
	HUC	23,0
REGIÓN	CABA	7,9
	CENTRO	19,8
	CUYO	7,8
	NEA	8,9
	NOA	11,3
	PATAGONIA	6,2
	PBA	38,0

CONTACTO PRENSA:

Dra. Marina Acosta, Directora de Comunicación

Tel.: 11 3199 - 6060

Mail: macosta@analogiasconsultora.com